



粘合剂 密封胶
工艺喷剂 工艺液
清洁脱脂 防腐除锈

高效装配膏
润滑油脂
一站式服务





海洋工业



**生产运转中
不可或缺的
组成部分**





亲爱的用户和合作伙伴，

很高兴大家有兴趣了解WINKEL的产品及解决方案。

温克尔有限公司 (WINKEL.GmbH) 始终以欧洲标准为维修维护 (MRO) 及原始设备制造 (OEM) 领域生产工业级产品，涵盖粘接密封、工业喷剂、防锈防腐、装配清洁、防卡润滑、修补修复等诸多领域。此外，公司还为全球领先企业提供“自有品牌”代工服务。

温克尔有限公司以“生产运转中不可或缺的组成部分”为口号，是工业各领域维修难题的顶尖解决方案提供商之一。我们依托广泛的经销商网络，为国内外市场的终端用户提供支持。

除了产品，我们还可以为企业定制培训服务，包括理论培训及现场应用培训。如有需求，请联系我们。

我们的使命是：减少您工厂的非计划停机时间；为您的员工提供可持续的维修技能；降低您的维护成本。

43年来，我们始终深耕线性传动、搬运技术与精细化工品领域。在重型线性导轨领域，我们占据市场领先地位；在搬运技术领域，我们已成功完成数千个项目。起初，我们专注于叉车部件、升降桅杆导轨及叉车升降桅杆的研发生产，随后逐步将线性传动与搬运技术拓展至几乎所有工业领域。

您的任务需求，是我们每日的挑战与动力。我们愿与您携手，打造高性价比的项目专属解决方案。



产品目录

6.

螺纹锁固胶

7.

管螺纹密封胶

8.

圆柱固持胶

9.

垫片密封胶

10.

厌氧胶辅助产品

11.

瞬间胶/快干胶

12.

环氧粘合剂

13.

金属修补剂

14.

金属修补剂套装
管道维修套装

16.

弹性密封胶

18.

结构胶

20.

金属表面防腐

23.

塑料与金属保护喷剂

24.

装配膏/防卡剂
抗咬合剂

25.

润滑剂/润滑脂

31.

金属加工液

33.

多用途检测喷剂
除锈喷剂

34.

特种产品

36.

零部件和表面清洁剂
手部清洁剂

41.

车辆护理/添加剂
车辆系统清洁

46.

多用途喷漆



	2W22	2W43	2W70	2W72	2W77	2W90
颜色	紫色	蓝色	绿色	红色	红色	绿色
强度	低	中等	高	高	高	高
粘度(25°C)	1000-2000 mPa-s	2500-4000 mPa-s	400-600 mPa-s	5000-10000 mPa-s	6000-8000 mPa-s	7-12 mPa-s
固化时间	5-15 min.	5-15 min.	< 15 min.	< 15 min.	< 15 min.	< 15 min.
初始强度	3-6 hr.	1 hr.	1 hr.	1-3 hr.	1 hr.	1 hr.
完全固化	12-24 hr.	12-24 hr.	12-24 hr.	12-24 hr.	12-24 hr.	12-24 hr.
最大螺纹接口	M36	M36	M20	M36	M36	M36
填充间隙	max. 0,25 mm	max. 0,30 mm	max. 0,20mm	max. 0,30mm	max. 0,20mm	max. 0,15mm
断裂强度	5-11 Nm	12-25 Nm	21-44 Nm	20-37 Nm	25-40 Nm	25-44 Nm
耐温性	-50°C to +150°C	-50°C to +150°C	-50°C to +150°C	-50°C to +230°C	-50°C to +150°C	-50°C to +150°C

性能

2W22是一种低强度厌氧螺纹锁固产品，用于固定和密封螺栓连接，需要时可拆除。耐受振动、油污，耐温高达150°C。使用标准手动工具即可轻松拆卸。

Art. No.: 20300, 50ml
 IMPA CODE: 812751

Art. No.: 20301, 250ml
 IMPA CODE: 812781

这是一种中强度厌氧螺纹锁固产品，用于固定和密封螺栓连接。必要时可拆除。耐受振动、油污，耐温高达150°C。使用标准手动工具即可拆卸。

Art. No.: 20318, 10ml

Art. No.: 20303, 50ml
 IMPA CODE: 812745

Art. No.: 20304, 250ml
 IMPA CODE: 812782

这是一种高强度厌氧螺纹锁固产品，用于固定和密封螺栓连接。在室温下无法拆除。耐受振动、油污，耐温高达150°C。

Art. No.: 20319, 10ml

Art. No.: 20320, 50ml
 IMPA CODE: 812746

Art. No.: 20321, 250ml

这是一种高强度厌氧螺纹锁固产品，用于固定和密封螺栓连接，在室温下无法拆除。耐受振动、油污，耐温高达230°C。

Art. No.: 20309, 50ml

Art. No.: 20310, 250ml

这是一种高强度厌氧螺纹锁固产品，用于固定和密封螺栓连接。在室温下无法拆除。耐受振动、油污，耐温高达150°C。

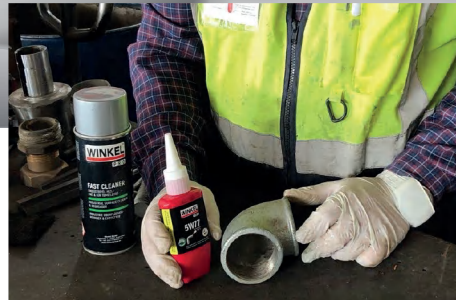
Art. No.: 20312, 50ml
 IMPA CODE: 812755

Art. No.: 20313, 250ml
 IMPA CODE: 812785

2W90是一种高强度厌氧螺纹锁固产品，在螺栓连接完成后从外部施用。它是渗流级产品，室温下无法拆除，耐受振动、油污，耐温可达150°C。

Art. No.: 20315, 50ml
 IMPA CODE: 812756

Art. No.: 20316, 250ml
 IMPA CODE: 812786



	5W11	5W77	5W65	5W42	5W72
颜色	白色	黄色	白色	棕褐色	白色
强度	低	中等	低	中等	低
粘度(25°C)	15000-30000 mPa-s	35000-60000 mPa-s	Appr. 300.000 mPa-s	400-600 mPa-s	15.000-30.000 mPa-s
固化时间	< 120 min.	< 15 min.	< 120 min.	15 min.	< 15 min.
初始强度	1-3 hr.	1 hr.	6 hr.	1 hr.	1 - 3 hr.
完全固化	12-24 hr.	24 hr.	24 hr.	24 hr.	24 hr.
最大螺纹接口	M80	M80	-	M26	M80
填充间隙	max. 0,50 mm	max. 0,25 mm	max. 0,50mm	max. 0,20mm	max. 0,25 mm
断裂强度	5-15 Nm	8-20 Nm	2-8 Nm	8-18 Nm	5-15 Nm
耐温性	-50°C to +150°C	-50°C to +150°C	-50°C to +150°C	-50°C to +150°C	-50°C to +150°C

性能

5W11是一种低强度厌氧螺纹密封产品，专为平行齿轮、锥齿轮及其组合件研发。耐受振动、耐油污，耐温可达150°C。

Art. No.: 20400, 50ml
Art. No.: 20401, 250ml

这是一种中强度、触变性厌氧螺纹密封产品，专为平行齿轮、锥齿轮及其组合件研发。它能抵御冲击和振动，可对水、压缩空气、燃气、汽油、液化石油气（LPG）以及工业化工产品实现密封。耐受振动、油污，耐温可达150°C。

Art. No.: 20403, 50ml
IMPA CODE: 812749

Art. No.: 20404, 250ml
IMPA CODE: 812795

这是一种低强度、触变性厌氧螺纹密封产品，专为平行齿轮、锥齿轮及其组合件研发。耐受振动、油污，耐温可达150°C。

Art. No.: 20512, 50ml
Art. No.: 20513, 250ml

这是一种中强度厌氧密封产品，专为液压与气动系统中的螺纹连接研发。它无荧光性，耐受振动、油污，耐温可达150°C。

Art. No.: 20409, 50ml
IMPA CODE: 812748

Art. No.: 20410, 250ml

这是一种低强度、触变性厌氧螺纹密封产品，专为平行齿轮、锥齿轮及其组合件研发。耐受振动、油污，耐温可达150°C。

Art. No.: 20406, 50ml
IMPA CODE: 812762

Art. No.: 20407, 250ml
IMPA CODE: 812794



	6W20	6W38	6W41	6W48	6W01
颜色	绿色	绿色	黄色	绿色	绿色
强度	高	高	中等	高	高
粘度(25°C)	10000-30000 mPa·s	1800-3300 mPa·s	400-600 mPa·s	400-800 mPa·s	100-150 mPa·s
固化时间	< 15 min.	< 15 min.	< 15 min.	< 10 min.	< 15 min.
初始强度	3 hr.	45 min.	1 hr.	45 min.	60 min.
完全固化	24 hr.	24 hr.	24 hr.	24 hr.	24 hr.
最大螺纹接口	M50	M36	M36	M20	M26
填充间隙	max. 0,40 mm	max. 0,25 mm	max. 0,20mm	max. 0,20mm	max. 0,20mm
断裂强度	25-42 Nm	25-42 Nm	12-18 Nm	20-40 Nm	25-41 Nm
耐温性	-50°C ile +230°C	-50°C ile +150°C	-50°C ile +150°C	-50°C ile +150°C	-50°C ile +150°C

性能

这是一种高强度厌氧固持产品，专为承受静态和动态载荷的各类圆柱形连接而研发。在室温下无法拆除，耐受振动、油污，耐温可达 230°C。

Art. No.: 20600, 50ml
 IMPA CODE: 812826

Art. No.: 20601, 250ml
 IMPA CODE: 812827

这是一种高强度厌氧固持产品，专为承受静态和动态载荷的各类圆柱形连接而研发。在室温下无法拆除，耐受振动、油污，耐温可达 150°C。

Art. No.: 20603, 50ml
 IMPA CODE: 812828

Art. No.: 20604, 250ml
 IMPA CODE: 812829

这是一种中强度厌氧固持产品，专为承受静态和动态载荷的各类圆柱形连接而研发。必要时可用普通工具拆除，耐受振动、油污，耐温可达 150°C。

Art. No.: 20606, 50ml
 IMPA CODE: 815226

Art. No.: 20607, 250ml
 IMPA CODE: 815227

这是一种高强度耐化学腐蚀的厌氧固持产品，专为承受静态和动态载荷的各类圆柱形连接而研发。在室温下无法拆除，耐受振动、油污，耐温可达 150°C。

Art. No.: 20609, 50ml
 IMPA CODE: 812750

Art. No.: 20610, 250ml
 IMPA CODE: 812798

这是一种高强度厌氧固持产品，专为承受静态和动态载荷的各类圆柱形连接而研发。在室温下无法拆除，是轴上圆柱型安装件上的理想之选，耐受振动、油污，耐温可达 150°C。

Art. No.: 20618, 50ml
 Art. No.: 20619, 250ml



	5W74	5W18	5W10
颜色	橙色	红色	粉色
强度	中低	中	中高
粘度 (25°C)	50000-150000 mPa·s	300000-700000 mPa·s	250000-600000 mPa·s
固化时间	20 min.	< 35 min.	< 20 min.
初始强度	3 - 6 hr.	3-6 min.	3-6 hr.
完全固化	24 hr.	24 hr.	24 hr.
最大螺纹接口	M80	M80	M56
最大填充间隙	max. 0,35 mm	max. 0,50 mm	max. 0,50mm
耐温性	-50°C to +150°C	-50°C to +150°C	-50°C to +200°C

性能

5W74是一种中强度、触变性厌氧密封产品，专为法兰密封研发。广泛用于密封法兰和泵壳，以抵御水、压缩空气、燃气、液化石油气 (LPG) 及汽油；适用于各类刚性法兰。耐受振动、油污，耐温可达 150°C。

这是一种中强度、触变性厌氧密封产品，专为法兰密封研发。广泛用于密封法兰和泵壳，以抵御水、压缩空气、燃气、液化石油气 (LPG) 及汽油；适用于各类刚性法兰。与所有金属兼容，专为铝材质设计。耐受振动、油污，耐温可达 150°C。

这是一种中高强度厌氧密封产品，专为法兰密封研发。可用于各类刚性法兰连接（如变速箱、泵等），替代切割垫片。它耐冲击和振动，能对抗水、燃气、汽油、油、液化石油气 (LPG) 及化学品实现密封，耐受振动、油污，耐温可达 200°C。

Art. No.: 20500, 50ml
 IMPA CODE: 812835

Art. No.: 20501, 250ml
 IMPA CODE: 812836

Art. No.: 20503, 50ml
 IMPA CODE: 812814

Art. No.: 20505, 250ml
 Art. No.: 20504, 300ml
 IMPA CODE: 812819

Art. No.: 20506, 50ml
 IMPA CODE: 812760

Art. No.: 20507, 250ml
 IMPA CODE: 812761



厌氧胶活化剂

WINKEL厌氧胶活化剂是一种喷雾状产品，用于加快厌氧产品的固化速度。它适用于金属表面温度低于5°C的应用场景。

Art. No.: 20700, 200ml
IMPA CODE: 812738



快速清洁剂

这是一款基于碳氢化合物的高性能清洁喷雾产品。它能有效清洁油脂、油污和灰尘，含有超90%的活性成分。干燥速度快，可去除金属表面的水分，使表面非常适合进行粘合操作。

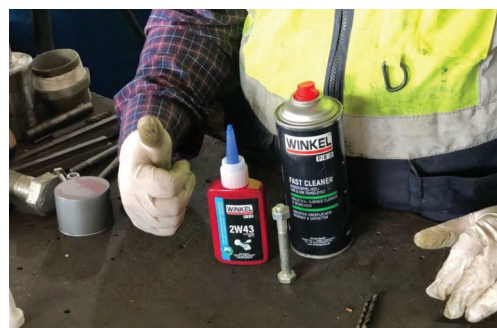
Art. No.: 20071, 400 ml
IMPA CODE: 812736



防篡改记号胶

记号胶是一款创新的防篡改产品，用于密封可移动或保修部件，替代传统的铅封和油漆标记。当部件被擅自移动时，它会撕裂，便于直观检查。它还可用于观察监测微小运动。涂抹在热表面时，固化速度会加快。

Art. No.: 20802, 50 g, 黄色
Art. No.: 20803, 50 g, 蓝色
Art. No.: 20804, 50 g, 红色





	4W54	4W06	BLACK 4W80	4W15	4W60	4W01
颜色	无色	无色	黑色	无色	无色	无色
固定时间 丁腈橡胶	< 7 sec.	< 5 sec.	10 - 15 sec.	5-20 sec.	10-15 sec.	1- 3 sec.
粘度 (cps)	50000 - 90000 触变性凝胶	34 - 44 mPa-s	300 - 1,000 mPa-s	1500 mPa-s	80 - 120 mPa-s	80 - 130 mPa-s
固定时间 不锈钢	15-35 sec.	<20 sec.	30-40 sec.	15-60 sec.	50-60 sec.	15 - 30 sec.
密度	1,10 g/ml (DIN 53217)	1,06 g/ml (DIN 53217)	1,10 g/ml (DIN 53217)	1,08 g/ml (DIN 53217)	1,06 g/ml	1,04 - 1,06 g/ml
拉伸强度	21	20	21	20	18	15 - 25
剪切强度	21 N/mm ²	20 N/m ²	> 20 N/m ²	15-25 N/m ²	11-20 N/m ²	15-25 N/m ²
间隙填充	0.02" / 0.5mm	0.004" / 0.10mm	0.008" / 0.20mm	0.006" / 0.15mm	0.006" / 0.15mm	0.006" / 0.15mm
操作温度	最佳 +23°C	最佳 +23°C	最佳 +23°C	最佳 +23°C	最佳 +23°C	最佳 +23°C

特性

它是基于氰基丙烯酸酯的凝胶状瞬间胶粘剂，专为垂直表面和多孔材料开发。在高空应用和垂直表面上使用起来非常方便。适用于垂直表面的一般用途粘接，不会在垂直表面流动。

Art. No.: 20200, 20 g
IMPA CODE: 812789

它是基于氰基丙烯酸酯的瞬间胶粘剂，专为粘接高柔韧性材料（如塑料 - 橡胶）开发。有不同粘度，可根据应用要求选择。

Art. No.: 20110, 20 g
IMPA CODE: 812817

它是黑色的基于氰基丙烯酸酯的瞬间胶粘剂，具有极高的耐湿性。固化后具有弹性，耐冲击、潮湿、撞击和剥离。可用于粘接汽车模型组件、内饰设备、各种塑料和柔性三元乙丙橡胶（EPDM）部件（如波纹管）。

Art. No.: 20115, 20 g
IMPA CODE: 812818

4W15是基于氰基丙烯酸酯的瞬间胶粘剂，为金属-金属和金属-橡胶组合粘接开发。

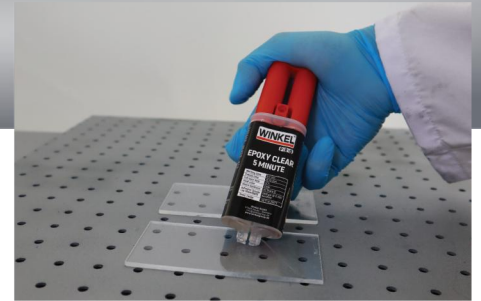
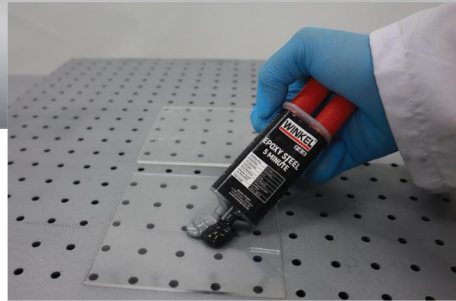
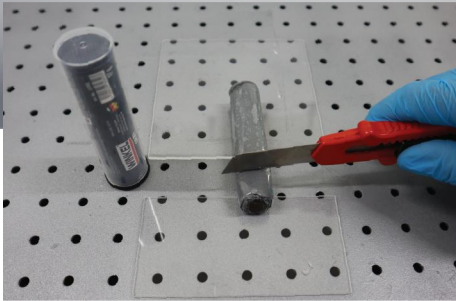
Art. No.: 20205, 20 g
Art. No.: 20206, 50 g

它是基于氰基丙烯酸酯的瞬间胶粘剂，专为需要美观的应用而特别开发。特殊配方使用安全，不会留下任何污渍且无气味。

Art. No.: 20100, 20 g
Art. No.: 20101, 500 g

4W01是基于氰基丙烯酸酯的瞬间胶粘剂，为特殊用途开发。用于传统胶粘剂无法提供最佳效果的应用，如皮革、硬纸板、软木、木材、塑料和弹性体、金属及吸收性材料以及织物。

Art. No.: 20108, 20 g
Art. No.: 20109, 500 g



快速环氧粘合剂

快速金属粘合剂

管道维修套装

钢铁修补胶棒

耐水型修补胶棒

特性	环氧树脂	环氧树脂	环氧树脂胶棒 树脂加固带	环氧树脂	环氧树脂
颜色	透明	灰色	环氧树脂胶棒: 黑色 树脂加固带: 黄色	灰色	白色
混合比例	1:1	1:1	-	1:1	1:1
可操作时间	5-7 min. (24 ml)	5-7 min. (24 ml)	3-5 min.	3-6 min.	3-6 min.
固化时间	初始固化需5分钟 最终固化需12小时	初始固化需5分钟 最终固化需12小时	50% 固化需 7 - 10 分钟 最终固化需 30 分钟	50% 固化需 20 分钟 最终固化需 24 小时	50% 固化需 20 分钟 最终固化需 24 小时
混合物粘度	7000 - 10000 cps	10.000 cps	-	腻子	腻子
肖氏 D 硬度	82	83	70	75-85	75-83
拉伸强度	100 - 133 kg/cm ²	133 kg/cm ²	355 kg/cm ²	124 - 155 kg/cm ²	124 - 155 kg/cm ²
耐温性	-5°C to +95°C	-29°C to +150°C	150°C	-29°C to +121°C 可短时承受 260°C	-29°C to +121°C 可短时承受 149°C

性能

这是一款为紧急维修开发的快固化环氧树脂胶粘剂。固定时间为 5 分钟，1 小时内可达到功能强度。不含填料和溶剂，可用于多种材料，如木材、陶瓷、金属、玻璃纤维、玻璃、瓷器和混凝土。

Art. No.: 20065, 24 ml
IMPA CODE: 812151

Art. No.: 20067, 2 x 250 g
IMPA CODE: 812247

这是一种用于紧急维修的快固化钢填充环氧树脂胶粘剂。固定时间为 5 分钟，1 小时内可达到功能强度。它具有卓越的粘附力和耐化学性，可用于多种材料，如木材、陶瓷、金属、玻璃纤维、玻璃、瓷器和混凝土。

Art. No.: 20064, 24 ml
IMPA CODE: 812981

管道维修套装是一种浸渍树脂、玻璃纤维增强的胶带。该套装还包含温克尔专业可塑钢制环氧腻子。它专为快速修补裂缝和泄漏而设计，使用简便，修补区域在不到 30 分钟内即可投入使用。

Art. No.: 20066-515, 5 cm x 1.5 m
IMPA CODE: 812364

Art. No.: 20066-535, 5 cm x 3.5 m
IMPA CODE: 812362

Art. No.: 20066-135, 10 cm x 3.5 m
IMPA CODE: 812363

Art. No.: 20066-725, 7.5 cm x 2.5 m
IMPA CODE: 812365

钢铁修补胶棒是一种通过手工揉捏激活的环氧腻子。它在 3 - 6 分钟内固化，20 分钟内可投入功能性使用。完全固化后可进行机械加工。耐温性为连续耐受 121°C，短期耐受 260°C。

Art. No.: 20051, 114 g
IMPA CODE: 812191

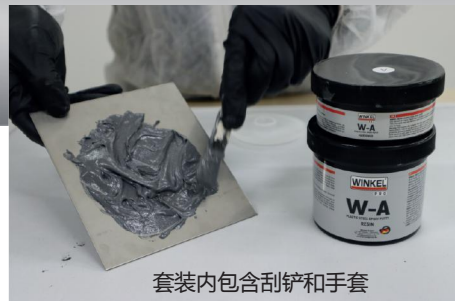
Art. No.: 20068, 57 g

耐水型修补胶棒是一种通过手工揉捏激活的环氧腻子。它在 3 - 6 分钟内固化，20 分钟内可投入功能性使用。适用于潮湿表面，完全固化后可进行机械加工。耐温性为连续耐受 121°C，短期耐受 149°C。

Art. No.: 20050, 114 g
IMPA CODE: 812193

Art. No.: 20069, 57 g

NEW



套装内包含刮刀和手套



	W-A 钢铁修补剂	W-B 钢铁流体修补剂	W-SF 钢铁修补剂	W-F 铝修补剂	W-ST 不锈钢修补剂	W-WR 耐磨修补剂	W-UW 水下修补剂
形态	膏状	流体	膏状	膏状	膏状	膏状	膏状
颜色	灰色	不锈钢灰	深灰色	铝灰色	深灰色	铝灰色	铝灰色
可操作时间	45 min.	25-30 min.	2-3 min.	25-30 min.	25-30 min.	25-30 min.	35-40 min.
混合比例 按重量 / 体积	100:11 3:1	94:6 5.6:1	1.2:1 1:1	93:7 6.7:1	93:7 6.7:1	93:7 7:1	1:1 1:1
肖氏 D 硬度 ASTM D2240 - 15	88	87	88	87	87	89	81
剪切强度 ASTM D1002 - 10	1322 psi	1113 psi	1322 psi	1200 psi	1207 psi	863 psi	1845 psi
抗压强度 ASTM D695 - 15	16251 psi	16415 psi	16251 psi	15485 psi	16075 psi	16732 psi	8273 psi
抗拉强度 ASTM D638 - 14	6900 psi	7290 psi	6900 psi	4120 psi	5020 psi	5670 psi	2960 psi
操作温度	耐温-30到150 C 短期可达200 C	耐温-30到150 C 短期可达200 C	耐温-30到150 C 短期可达200 C	耐温-30到150 C 短期可达200 C	耐温-30到150 C 短期可达200 C	耐温-30到150 C 短期可达200 C	耐温-30到150 C 短期可达200 C

性能	W-A 钢铁修补剂	W-B 钢铁流体修补剂	W-SF 钢铁修补剂	W-F 铝修补剂	W-ST 不锈钢修补剂	W-WR 耐磨修补剂	W-UW 水下修补剂
性能	钢质修补环氧修补剂，室温固化。用于填充、修复和粘接金属表面，也可用于维修需快速恢复使用的设备，固化后适用于各种机械加工操作。	钢质修补环氧液体，室温固化。用于钢质或金属表面的粘接、填充和修复，可用于水平或垂直位置，自流平，固化后适用于各种机械加工操作。	钢填充快速固化环氧修补剂，室温条件下约5分钟快速固化。用于填充、修复和粘接金属表面，也可用于维修需快速恢复使用的设备，固化后适用于各种机械加工操作。	铝质环氧修补剂，室温固化。用于填充、修复和粘接铝或金属表面，也可用于维修需快速恢复使用的设备，固化后适用于各种机械加工操作。	不锈钢环氧修补剂，室温固化。用于不锈钢或金属表面的填充、修复、维护和粘接，也可用于维修需快速恢复使用的设备，固化后适用于各种机械加工操作。	耐磨环氧修补剂，室温固化。用于磨损表面的修复和保护。	水下环氧修补剂，可在干燥、潮湿和水中固化。用于填充、修复和粘接金属、混凝土和木质表面，适用于潮湿环境，也可用于维修需快速恢复使用的设备。

Art. No.: 20010, 500 g
IMPA CODE: 812251

Art. No.: 20053, 500 g
IMPA CODE: 812256

Art. No.: 20058, 500 g
IMPA CODE: 812262

Art. No.: 20055, 500 g
IMPA CODE: 812266

Art. No.: 20057, 500 g
IMPA CODE: 812292

Art. No.: 20054, 500 g
IMPA CODE: 812286

Art. No.: 20056, 500 g
IMPA CODE: 812246



金属填充 环氧树脂修补套件



WINKEL 金属填充环氧树脂是一种修复产品，内含多种金属填料，可在室温下固化。该产品专为金属表面的填充、修复和粘接而设计，能有效修复需重新投入使用的设备。金属填充环氧树脂套件通常应用于工业和商业领域，尤其适用于金属零件或结构的维护与修理。

金属表面适用性：可适配多种金属填料，如钢、铝、不锈钢等，广泛适用于各类金属基材的修复与粘接。

机械性能：具备高抗压强度，固化后可像金属一样进行车床加工、钻孔和打磨，满足精密修复与再加工需求。

耐化学性：环氧树脂修复套件能够耐受多种化学物质侵蚀，包括海水、酸、碱等介质，适用于恶劣工况环境。

应用便捷性：提供实用的500g套装，支持现场直接施工，无需外部能源或特殊设备，便于快速响应维修需求。

修补前



修补后





管道维修套装

浸渍修复胶带与环氧树脂修补胶棒



10 cm x 3,5 m

IMPA CODE: 812363

5 cm x 1,5 m

IMPA CODE: 812364

7,5 cm x 2,5 m

IMPA CODE: 812365

5 cm x 3,5 m

IMPA CODE: 812362

Art. No:

Size:

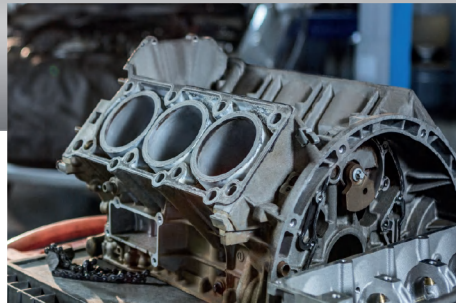
20066-515	5 cm x 1,5 m
20066-535	5 cm x 3,5 m
20066-135	10 cm x 3,5 m
20066-725	7,5 cm x 2,5 m

管道维修套装是专为管道及密封接头的紧急修复而设计，同时能有效保护施工表面免受腐蚀并防止磨损，从而实现持久可靠的修复。该套件亦可用于结构加强操作，有助于强化薄弱或受损区域。

产品特点：

- 快速固化：环氧树脂棒与浸渍胶带配合使用，可在室温下快速成型
- 多重防护：兼具密封、防腐、耐磨和结构强化功能
- 广泛适用：适用于钢、铸铁、铜等多种材质的管道及接头
- 施工便捷：无需专业工具或热源，支持带水作业





聚氨酯密封胶

聚氨酯香肠胶

硅酮垫片胶

自动盒式硅酮密封胶

自动盒式硅酮密封胶PLUS

脲基硅酮密封胶

特性	聚氨酯	聚氨酯	乙酰氧基硅酮	乙酰氧基硅酮	脲基硅酮	脲基硅酮
颜色	白 - 灰 - 黑	白 - 灰 - 黑	黑	透明 - 灰 - 黑 - 红	灰 - 黑	黑
表干时间	40±10 min.	40±10 min.	8 min.	8 min.	~ 8 min.	~ 8 min.
固化速度	3 mm 24 hr.	3 mm 24 hr.	2 mm 24 hr.	2 mm 24 hr.	2 mm 24 hr.	2 mm 24 hr.
邵氏 A硬度	35 - 40	50 ± 5	30	30	40	40
断裂伸长率	min. %350	> % 300	-	-	% 300	% 300
耐高温性	-40°C to +90°C	-40°C to +90°C	-65°C to +250°C	-65°C to +260°C (Short-term 300°C)	-65°C to +250°C (Short-term 300°C)	-65°C to +250°C (Short-term 300°C)

性能

它是一种单组分、高模量的聚氨酯基强力粘合剂和填充材料，可在空气湿度下固化。提供防水、防空气、防气体和防尘的密封效果。无需底漆即可粘附于玻璃、瓷器、铝、铁、钢、铅、铜、木材、混凝土和塑料等材料。

Art. No.: W160 261-B, 300ml
Art. No.: W160 261-G, 300ml
Art. No.: W160 261-S, 300ml

它是一种单组分、高模量的聚氨酯基强力粘合剂和填充材料，可在空气湿度下固化。它无需底漆即可粘附于玻璃瓷器、铝、铁钢、铅、铜、木材、混凝土和塑料等材料。可应用于车身密封、船舶建造以及汽车、集装箱和房车中的通风管道密封。

Art. No.: W160 259-B, 600ml
Art. No.: W160 259-G, 600ml
Art. No.: W160 259-S, 600ml

它是一种单组分、弹性、乙酰氧基硅酮液体垫片。它能够牢固附着在其被应用的材料上，从而形成高质量且永久性的弹性密封。耐候性佳，抗紫外线、热水、油、油脂等。它还具有抗冲击性。其温度耐受范围在 -65°C 至 +260°C (短时可达 +300°C)。

Art. No.: W200 502, 70ml
IMPA CODE: 812841

它能够牢固附着在其被应用的材料上，从而形成高质量的弹性密封。耐各种天气条件、紫外线、热水、油、油脂等。它还具有抗冲击性。其温度耐受范围介于 -65°C 至 +260°C (短期可达 +300°C)。特殊的盒装结构使其无需专用胶枪即可进行施涂。

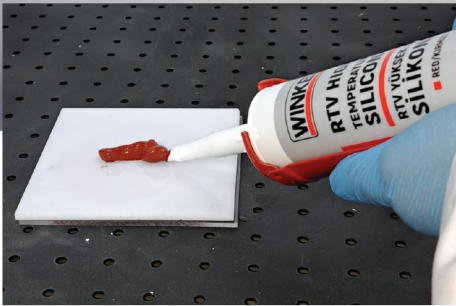
Art. No.: W200 503, 200 ml, 透明
Art. No.: W200 504, 200 ml, 黑色
Art. No.: W200 505, 200 ml, 灰色
Art. No.: W200 506, 200 ml, 红色

自动盒式硅酮密封胶是一种脲基硅酮液体垫片，具有极高的耐油性、耐高温性以及适用于柔性法兰连接的间隙填充特性。它可用于密封发动机缸体变速器、差速器油底壳、进气歧管等多个部位。特别设计的盒装设计使得无需使用专用胶枪即可进行应用。

Art. No.: W200 504-0, 200 ml, 黑色
IMPA CODE: 812842
Art. No.: W200 505-0, 200 ml, 灰色
IMPA CODE: 812842

它是一种脲基基底的耐高温粘合与密封型硅酮产品。它能够牢固附着在被涂覆的材料上，从而形成高质量、永久性的弹性密封。该产品对汽油/柴油燃料、油类、油脂、水及海水紫外线及臭氧有极佳的抗性。特别适用于发动机缸体密封、曲轴箱连接以及所有柔性法兰的密封。

Art. No.: W160 255, 310ml
IMPA CODE: 812843



红色耐高温硅胶

特性	乙酰氧基硅酮
颜色	红色
表干时间	20 - 30 min.
固化速度	3 mm 24 hr.
邵氏 A 硬度	22
断裂伸长率	% 500
耐温性	-50°C to +255°C (Short-term 285°C)

性能

为单组份、湿气固化、耐高温的乙酰氧基类胶粘剂及密封硅酮。由100% 硅酮聚合物制成。高强度配方、耐紫外线、臭氧和高温，耐高温高达 255°C，短期 285°C。

Art. No.: W160 254, 280ml
IMPA CODE: 815283

水晶透明密封胶

特性	改性硅烷聚合物
颜色	透明
表干时间	35 min.
固化速度	2 - 3 mm 24 hr.
邵氏 A 硬度	35 ± 5
断裂伸长率	%300
耐温性	-40°C to +90°C

它是基于硅烷的单组份、湿气固化的改性密封胶粘剂。不含有机溶剂，耐异氰酸酯。具备出色的耐候性，耐紫外线。

Art. No.: W160 266, 310ml

通用硅胶

特性	乙酰氧基硅酮
颜色	透明 - 白色 - 黑色
表干时间	-
固化速度	2 mm 24 hr.
邵氏 A 硬度	-
断裂伸长率	-
耐温性	-45°C to +150°C

为通用型单组份乙酰氧基硅酮密封填充材料。广泛应用于：建筑接缝、门窗填缝、玻璃安装及绝缘、装配作业、木材、金属、玻璃、瓷器、钢铁、陶瓷等材料的装配，也用于厨房和浴室。

Art. No.: W160 250-S, 310 ml, 透明
IMPA CODE: 812602

Art. No.: W160 250-B, 310 ml, 白色
IMPA CODE: 812605

Art. No.: W160 250-S, 310 ml, 黑色

MS胶通用型

特性	改性硅烷聚合物
颜色	白色 - 黑色
表干时间	20 min.
固化速度	3 mm 24 hr.
邵氏 A 硬度	60
断裂伸长率	% 500
耐温性	-40°C to +100°C

MS胶通用型为单组份、弹性、湿气固化的改性硅烷基胶粘剂及密封剂。适用于粘接各类材料及密封焊接接缝。它具有中等粘度和弹性，可应用于车身构造、暖通空调工程和通风系统等领域。

Art. No.: W160 270-B, 290 ml, 白色
IMPA CODE: 815279

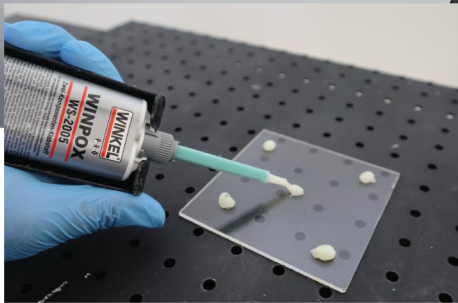
Art. No.: W160 270-S, 290 ml, 黑色
IMPA CODE: 815280

垫片密封胶 非固化型

特性	聚酯树脂
颜色	蓝色
表干时间	-
固化速度	-
邵氏 A 硬度	-
断裂伸长率	-
耐温性	-50°C to +250°C

是技术先进的永久性塑料聚酯-聚氨酯聚合物基密封剂。兼容多种流体，耐各类工业燃料、油、柴油、航空燃油、活塞发动机、涡轮和螺旋桨、空气、水、水/乙二醇、燃烧产物、甲醇混合燃料、石油和石油产品等，也耐氟利昂制冷剂，非固化型，可重复涂抹达 5 次。

Art. No.: W200 073, 80ml
IMPA CODE: 812656
Art. No.: W200 073-300, 300ml



	WINPOX 2005	WINPOX 2015	POLYPLAST
特性	甲基丙烯酸甲酯	甲基丙烯酸甲酯	聚乙烯、聚丙烯胶粘剂
颜色	琥珀色	琥珀色	乳白色
混合比例	1:1	1:1	10:1
可操作时间	5-8 min.	14-19 min.	2,5-3 min.
固化时间	初始固化需10-12分钟 初始固化需60分钟	初始固化需20-25分钟 初始固化需60分钟	初始固化需90-250分钟 初始固化需8-24小时
混合粘度	120.000 - 200.000 mPa·s	120.000 - 200.000 mPa·s	PP- 7,5 N / mm ² PE - 7,0 N / mm ²
抗拉强度	35 - 40	35 - 40	55
耐温	-40°C to +100°C 涂覆厚度超过 5 毫米时可达 121 C	-40°C to +100°C 涂覆厚度超过 5 毫米时可达 121 C	-55°C to +80°C

性能

它是双组份、黄色的甲基丙烯酸甲酯基结构胶粘剂。

- 强度高；
- 耐候性好；
- 易于使用；
- 即便在无需预处理的表面上，也能提供高强度；
- 耐汽油和煤油；
- 符合 RoHS 标准。

Art. No.: W200 007, 50 ml
Art. No.: W200 008, 400 ml

它是双组份、黄色的甲基丙烯酸甲酯基结构胶粘剂。

- 强度高；
- 耐候性好；
- 易于使用；
- 即便在无需预处理的表面上，也能提供高强度；
- 耐汽油和煤油；
- 符合 RoHS 标准。

Art. No.: W200 010, 50 ml
Art. No.: W200 011, 400 ml

它是一款特殊的抗冲击双组份结构胶粘剂，不含溶剂，环保性与使用安全性更优。其粘接性能突出，尤其适用于聚丙烯（PP）、聚乙烯（PE）、聚四氟乙烯（PTFE，俗称“特氟龙”）等惰性塑料。它采用丙烯酸基混合配方，不仅保障了强劲的粘接强度，还赋予产品优异的耐潮湿性与耐化学腐蚀性，即便在潮湿环境或接触部分化学介质的场景中，也能维持稳定的粘接效果，适用场景更广泛。

Art. No.: W20063, 50 ml



www.winkelgroup.de



铝铬喷剂



具有闪亮镀铬效果的铝涂层。对金属、陶瓷、木材和玻璃有极佳的附着力。施工表面应清洁、无油、无锈等杂质。使用前充分摇晃（约1分钟），直到听到搅拌球自由转动的声音。适用于汽车和机械工程、锅炉、生产设施、通风和管道安装以及熔炉。

Size : 400 ml
Box : 12 pcs
Art. No. : W140 441
IMPA CODE: 450810

铝喷剂



为金属表面提供耐高温的防腐蚀保护，它具有较长的使用寿命。干膜锌和锌化合物纯度超 90%。使用前充分摇晃（约 1 分钟），直到听到搅拌球自由转动的声音。它可应用于汽车和机械工程、加热、冷却和通风系统防护、以及镀锌部件修复等。

Size : 400 ml
Box : 12 pcs
Art. No. : W140 440
IMPA CODE: 450814

锌喷剂 (浅色)



这是一款含有锌化合物的干膜产品，能为金属提供长效防腐蚀保护。它适用于修复受损的镀锌层、涂层，以及钻孔、切割和点焊处理后的金属表面，也可用作潮湿环境下零部件的防护底漆。该产品耐高温性能达+300℃。使用前请用力摇晃罐体约1分钟，直至听到混合球自由移动的声音。

Size : 400 ml
Box : 12 pcs
Art. No. : W140 443
IMPA CODE: 450812

锌喷剂 (深色)



这是一种干膜产品，高金属锌含量，防金属腐蚀，耐盐水。典型的应用领域包括钢铁和建筑行业、工程、造船业和焊接行业。使用前充分摇晃（约1分钟），直到听到搅拌球自由转动的声音。

Size : 400 ml
Box : 12 pcs
Art. No. : W140 444
IMPA CODE: 450811

铜喷剂



它是一种耐候性铜防护喷剂，用于有涂层和高负荷部件的防护，打造美观涂层，尤其适用于铜和黄铜。使用前充分摇晃（约 1 分钟），直到听到搅拌球自由转动的声音。适用于所有金属部件及其他表面。

Size : 400 ml
Box : 12 Pcs
Art. No. : W140 442
IMPA CODE: 450565



闪亮型锌喷剂

[符合 ASTM A 780 标准 / 550 小时盐雾测试]



它含锌及锌化合物，锌纯度超98%，能够为金属、镀锌部件及设备提供长效防护，抵御严苛工况（如汽车、工业、建筑行业）中的腐蚀，耐温达 + 300°C。可修复受损镀锌层，符合 ASTM A780 标准，按 DIN EN ISO 9227 测试，550小时盐雾测试后，用该喷剂修复的镀锌部件未观察到任何腐蚀现象。

Size : 400 ml
Box : 12 pcs
Art. No. : W140 437
IMPA CODE: 812787



不锈钢喷剂



耐磨不锈钢涂层，可用于修复受损不锈钢部件表面以及在恶劣气候条件下提供防腐蚀保护。在各类材料（金属、塑料、玻璃等）表面形成有效保护层，防刮擦。使用前充分摇晃（约 2 分钟）至搅拌球自由转动，每次喷涂前重复摇晃。

Size : 400 ml
Box : 12 pcs
Art. No. : W140 448
IMPA CODE: 450565

不锈钢喷剂闪亮型



用于修复受损不锈钢部件，即使在极端天气下也能提供可靠防腐蚀防护，适用于金属、多数塑料、木材、石材、玻璃、陶瓷、混凝土等材料提供有效的表面覆盖，耐温达 + 400°C，可密封焊接点，固化速度快。

Size : 400 ml
Box : 12 pcs
Art. No. : W140 438

不锈钢喷剂深色型



具有耐候、耐热性能（280°C），对金属、木材、玻璃、石材等附着力强，防刮擦、防灰尘，呈现不锈钢色泽。使用前充分摇晃（约2分钟）至搅拌球自由转动，每次喷涂前重复摇晃。

Size : 400 ml
Box : 12 pcs
Art. No. : W140 447

锌涂料



单组份产品，用作铝表面或镀锌层的面涂防护，符合 ASTM A780 标准，施工前充分混合，确保均匀，单层涂抹厚度可达 40 - 60 微米。

Size : 500 ml
Box : 12 pcs
Art. No. : W140 620-500

Size : 1 kg
Box : 12 Pcs
Art. No. : W140 620
IMPA CODE: 252102

防潮防腐喷剂



能够阻挡表面水分和湿气，形成透明保护膜，从而抵御腐蚀。它能够保护电气设备（电机、开关等）免受湿气造成的损害。适用于食品行业、工业（如饮料厂、工厂车间、维修店等）。

Size : 400 ml
Box : 12 pcs
Art. No. : W150 166

黄铜喷剂



黄铜喷剂是一款金色、耐候且耐磨的铜喷剂，专为艺术绘画与装饰应用而设计。它不仅适用于为物品镀上金色饰面，也能有效修复已有锈迹或损伤的黄铜表面。使用前请充分摇晃罐体约2分钟，直至听到搅拌球自由滚动的声音，并在每次喷涂前重复摇晃操作，以确保镀层效果均匀理想。

Size : 400 ml
Box : 12 pcs
Art. No. : W140 450

防腐防护喷剂



本品是一种防腐蚀喷剂，能有效排斥水分和湿气，具有优异的渗透性能。它非常适用于保护机械加工表面，防止锈蚀和腐蚀。可为车间中精密设备、测量仪器以及库存金属零件提供长期可靠的防腐蚀保护。使用前请充分摇晃罐体约1分钟，直至听到搅拌球自由滚动的声音。

Size : 500 ml
Box : 12 pcs
Art. No. : W160 117
IMPA CODE: 450581

防锈蜡



这款防锈蜡能在施工表面形成一层蜡质保护层，有效抵抗水及盐雾侵蚀。该保护层具有优良的防腐蚀性能，尤其适用于出口海运过程中的金属防护，也可为机器、模具和工具提供长期保护。其膜层透明，可轻松用溶剂或肥皂和水去除。使用前请确保待喷涂表面清洁干燥，以达到最佳防护效果。

Size : 400 ml
Box : 12 pcs
Art. No. : W160 106
IMPA CODE: 450815

防腐保护液/防锈蜡



这款防锈剂能在施工表面形成一层蜡质保护层，有效抵抗水及盐雾侵蚀。该保护层具有优良的防腐蚀性能，尤其适用于出口海运过程中的金属防护，也可为机器、模具和工具提供长期保护。其膜层透明，可轻松用溶剂或肥皂和水去除。使用前请确保待涂表面清洁干燥，以达到最佳防护效果。

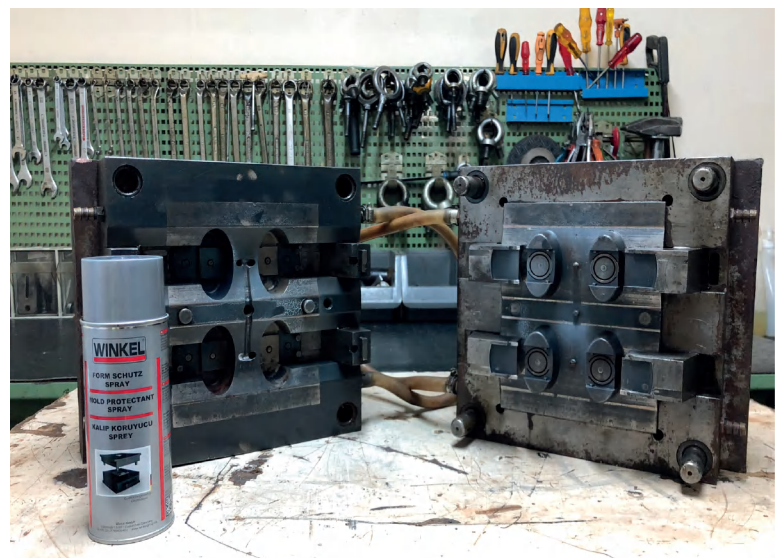
Size : 30 lt
Box : Gallon
Art. No. : W140 621

耐腐干膜防护剂



本品是一种长效防护涂层，不含金属成分，具备优异的防腐蚀、耐蒸汽和抗水性能。它能形成长效干燥膜层，且不溶于水。适用于接触水部件的维护、修理和润滑，是各类机动车、维修厂及保养车间的理想选择。使用前请充分摇晃罐体约1分钟，直至听到搅拌球自由滚动的声音。

Size : 400 ml
Box : 12 pcs
Art. No. : W150 170



塑料保护喷剂



塑料防护喷剂是一种防腐蚀涂层，喷涂后可形成柔软且不透气的保护膜。此膜层易于剥离，需移除时能够从表面轻松撕下。其蓝色涂层便于视觉检查覆盖情况。本品适用于所有塑料和弹性体，也可用于金属材料在生产、储存或运输过程中的临时保护。使用前请充分摇匀罐体。

Size : 400 ml
Box : 12 pcs
Art. No. : W160 113

不锈钢清洁保护喷剂



本品专用于不锈钢表面的清洁、保养与防护。能有效清除锈迹与水痕，并防止指纹残留。适用于不锈钢表面的一般性抛光及保护，也可用于厨房、酒店与写字楼、铁路、餐饮、医疗与公共设施、机场等多种行业场所的卫生清洁。使用时，喷涂后请以洁净软布擦拭表面，可获得更佳的光洁与防护效果，具体操作细节请参阅产品标签说明。

Size : 400 ml
Box : 12 pcs
Art. No. : W150 159
IMPA CODE: 450813

不锈钢保护喷剂/不锈钢保养喷油



本品专为各类不锈钢表面提供全面的防护与养护，可有效清除锈迹、水渍及指纹污渍，适用于工业设备的清洁与抛光。

Size : 500 ml
Box : 12 pcs
Art. No. : W150 152
IMPA CODE: 450803



铜膏防卡剂



本品是一种含有全合成润滑剂与铜颗粒的防卡滞膏状产品，能有效预防高温高压环境下运动部件的卡滞或咬死现象，且耐海水冲刷。

Size : 500 g

Box : 12 pcs

Art. No. : W150 201

IMPA CODE: 450891

Size : 1 Kg

Box : 12 pcs

Art. No. : W150 202

IMPA CODE: 450891

Color : Copper

Grade : 2 (NLGI)

Operating Temperature : -20°C + 1700°C

铜膏防卡喷剂



本品是一种喷雾式防卡膏，富含全合成润滑剂与铜颗粒，用于预防高温高压环境下运动部件的卡滞与咬死现象。具备优异的耐海水冲刷、汽油、润滑油、油脂及各类气体的性能，并可在难以拆卸或无法直接接触的运动部件上实现远距离喷涂施工。

Size : 400 ml

Box : 12 pcs

Art. No. : W160 101

IMPA CODE: 450565

Color : Copper

Grade : 2 (NLGI)

Operating Temperature : -100°C + 1200°C

陶瓷防卡剂



本品是一种优异的防卡滞膏状产品，富含陶瓷颗粒，具备优异的防水润滑特性，并能牢固附着于工件表面。在高温高压环境下（如连接件、涡轮机械、轴承、链条系统、压力装置等部件）表现卓越。

Size : 1 Kg

Box : 12 pcs

Art. No. : W150 200

IMPA CODE: 450884

Color : Off-White

Grade : 2 (NLGI)

Operating Temperature : -20°C + 1700°C

陶瓷防卡喷剂



本品是一种不含金属与石墨的喷雾型防卡滞膏体，凭借其高科技陶瓷结构提供高效润滑，耐受气体、盐、酸及多种溶液腐蚀，可有效防止重型轴承与滑动表面因摩擦导致的卡滞和腐蚀。

Size : 400 ml

Box : 12 pcs

Art. No. : W160 200

IMPA CODE: 450847

Color : Off-White

Grade : 2 (NLGI)

Operating Temperature : -40°C + 1400°C

金属型防卡剂



本品是一种添加金属成分的防卡滞膏体，不含重金属与硅酮，可出色保护部件免受淡水、海水、蒸汽、燃气、酸、溶液及汽油的侵蚀。

Size : 1 Kg

Box : 12 pcs

Art. No. : W150 219

IMPA CODE: 450874

Color : Grey

Grade : 2 (NLGI)

Operating Temperature : -20°C + 1700°C

金属型防卡喷剂



本品是一种添加金属成分的防卡喷剂，不含重金属与硅酮，可出色保护部件免受淡水、海水、蒸汽、燃气、酸、溶液及汽油的侵蚀。

Size : 400 ml

Box : 12 pcs

Art. No. : W160 100

IMPA CODE: 450846

Color : Grey

Grade : 2 (NLGI)

Operating Temperature : -40°C + 1200°C

二硫化钼干性润滑剂



本品是一种专为存在滑动摩擦的设备提供干膜润滑的喷雾产品。通过添加二硫化钼成分，可显著降低重载运行系统中的摩擦阻力。为实现最佳润滑效果，使用前请确保施工表面清洁干燥。

Size : 400 ml
Box : 12 Pcs
Art. No.: W160 109
IMPA CODE: 450832

PTFE干性润滑剂



本品是一种无色、含聚四氟乙烯（PTFE）的干膜润滑剂，适用于金属、橡胶、塑料等多种材料。该产品特别适用于因污染问题或美观要求而不宜使用油脂的场合，广泛用于电子电气、塑料加工、纺织机械及汽车工业等领域。

Size : 400 ml
Box : 12 Pcs
Art. No.: W150 130
IMPA CODE: 450825

硅喷剂



本品是一种有机硅喷雾润滑剂，兼具优异的分层与润滑性能。它能有效防潮，防止弹性体材料冻粘，避免粘连与磨损，降低摩擦噪音，亦可用作脱模剂使用。

Size : 500 ml
Box : 12 Pcs
Art. No.: W160 112
IMPA CODE: 450607

食品级硅喷剂



本品是一种食品级有机硅喷雾润滑剂，兼具优良的脱模与润滑性能。它能有效防潮，防止弹性体材料冻粘，避免粘连与磨损，降低摩擦噪音，是食品工业中所有因摩擦导致磨损与效率下降的设备之理想润滑解决方案。

Size : 500 ml
Box : 12 Pcs
Art. No.: W160 119
IMPA CODE: 450828

链条与绳索护理喷剂



本品可形成柔性防腐保护层，具备耐磨、耐压、防水、润滑和防潮性能。其配方能有效防止运动机构（尤其因使用油脂而易产生问题的部位）发生卡滞和污垢积聚，并预防金属腐蚀。凭借卓越的渗透性能，本品可深入链环内部实现均匀润滑，特别适用于齿轮机构、链条等运动设备。

Size : 400 ml
Box : 12 Pcs
Art. No.: W160 115
IMPA CODE: 450826

链条护理喷剂



本品是清洁和保养链条系统的理想之选。凭借卓越的渗透能力，它能深入链环内部，实现有效润滑，并具有优异的防水和防潮性能。可防止双金属腐蚀，特别适用于需要定期维护的链条设备（如叉车、传送带等工业链条系统、矿山机械、农业设备中的高负荷链条、潮湿、多尘环境下的传动链与滚子链）的保养，有助于延长其使用寿命。

Size : 400 ml
Box : 12 Pcs
Art. No.: W160 116
IMPA CODE: 450829

食品级润滑喷剂



本品为NSF H1认证润滑剂，适用于与食品接触或食品加工过程。凭借其特殊且经认证的配方，该产品可提供安全有效的润滑解决方案，显著延长设备使用寿命，尤其适用于昂贵且易因摩擦而产生损耗的工业设备。

Size : 400 ml
Box : 12 pcs
Art. No. : W160 105

金属器械保养油



本品是一种多用途喷雾润滑剂，具有防腐、润滑和清洁功能，可有效保护金属器械，并能拆卸因锈蚀卡死的零件。特别适用于电动、手动等设备的弹簧及机械装置，确保其顺畅运行。

Size : 200 ml
Box : 12 pcs
Art. No. : W160 111

食品级多功能防锈润滑喷剂



本品为NSF H1认证的多功能喷雾剂，适用于食品加工设备。它能有效渗透设备表面，隔绝水分与湿气，提供优异的防锈与防腐蚀保护，并具备良好的润滑性能和清洁功能。

Size : 400 ml
Box : 12 pcs
Art. No. : W150 221

耐高温链条护理液



本品能有效渗透金属表面，提供高效润滑，防止腐蚀、卡滞、双金属腐蚀及噪声问题。其附着性强，不易从施工表面流失，最高耐受温度达250 C，特别适用于高速运转的链条与绳索系统。

Size : 30 lt
Box : Gallon
Art. No. : W600 540

多功能防锈润滑液



本品是一种矿物基多功能润滑剂，集多功能于一体：防腐蚀、润滑、防噪音、清洁、松锈及去除湿气。凭借其特殊配方和广泛适用性，可用于多种场景，是润滑铰链与导轨、打开锈蚀卡死的连接件、清除电子设备中的水分等应用的理想之选。

Size : 5 lt
Box : Set
Art. No. : W140 631

Size : 30 lt
Box : Gallon
Art. No. : W140 609-30

多功能防锈润滑喷剂



本品是一种矿物基多功能润滑喷剂，集多功能于一体：防腐蚀、润滑、防噪音、清洁、松锈及去除湿气。凭借其特殊配方和广泛适用性，可用于多种场景，是润滑铰链与导轨、打开锈蚀卡死的连接件、清除电子设备中的水分等应用的理想之选。

Size : 200 ml
Box : 12 Pcs
Art. No. : W160 110-200

Size : 400 ml
Box : 24 Pcs
Art. No. : W160 110

Size : 500 ml
Box : 12 Pcs
Art. No. : W160 126

IMPA CODE: 450821

硅基润滑脂



本品是一种硅酮基润滑脂，用于塑料、金属与橡胶材料的填充与润滑，无味，能有效阻隔污垢和湿气侵入，降低运行噪音。适用于垫片组的维护保养，可防止O型圈等密封件脆化。

Size : 1 kg
Box : 6 pcs
Art. No. : W150 210-1
IMPA CODE: 450758

Size : 25 kg
Box : -
Art. No. : W150 211-25

食品级硅基润滑脂



本品为通过NSF H1认证的全合成硅油，专为食品工业研发。具有优异耐热性、出色的抗水抗蒸汽性能和高粘度指数基础油，在低温环境下仍表现卓越。广泛适用于塑料-塑料、金属-塑料、陶瓷-塑料及陶瓷-陶瓷等多种材料组合，与包括聚碳酸酯（PC）和三元乙丙橡胶（EPDM）在内的大多数塑料及弹性体相容。工作温度范围为-50°C至200°C。

Size : 1 kg
Box : 12 pcs
Art. No. : W150 212-1

Size : 25 kg
Box : 1 pcs
Art. No. : W150 212-25

通用轴承润滑脂



本品是一种通用型轴承润滑脂，含锂皂与极压（EP）添加剂，具有耐水冲洗特性，能在施工表面提供长期润滑，显著减少腐蚀与磨损，特别适用于在极压、高负荷及振动环境下运行的润滑系统。

Size : 1 kg
Box : 12 pcs
Art. No. : W150 206
IMPA CODE: 450526

Size : 16 kg
Box : 1 pcs
Art. No. : W150 205-16

食品级润滑脂



本品是一种食品级润滑脂，适用于与食品接触部件的润滑与防腐蚀保护。该产品透明无味，防水、耐盐水及蒸汽腐蚀，可有效防止摩擦、磨损与腐蚀，延长食品加工设备的使用寿命。

Size : 1 kg
Box : 12 pcs
Art. No. : W150 204-1

Size : 18 kg
Box : 1 pcs
Art. No. : W150 204-18

700°C高温润滑脂



本品是一种多用途润滑产品，亦可作为高温环境下的装配膏、润滑剂及脱模剂使用。其二硫化钼含量远高于同类产品，最高适用温度可达700°C。

Size : 1 kg
Box : 12 pcs
Art. No. : W150 218

Size : 16 kg
Box : 1 pcs
Art. No. : W150 218-16

400°C高温润滑脂



本品凭借高含量二硫化钼显著降低摩擦，广泛应用于重载及易产生摩擦问题的设备中，是工业、汽车与纺织行业中运动部件的理想润滑选择，耐受温度高达400°C。

Size : 1 kg
Box : 12 pcs
Art. No. : W150 217

Size : 16 kg
Box : 1 pcs
Art. No. : W150 217-16

高速润滑脂 W15



本品是一种专为高速工况设计的特殊润滑脂，采用极压（EP）添加剂、合成基础油与钼复合皂强化配方，具有卓越的持久性能，尤其适用于潮湿、多变、冲击及振动负荷环境下的设备部件。

Size : 1 kg
Box : 12 pcs
Art. No. : W150 223

锂基润滑脂



本品采用耐高温锂复合皂与高度精炼矿物油相结合的特殊配方，配以高粘度基础油，能够承受高负荷工况，展现出卓越的负载能力。

Size : 1 kg
Box : 12 pcs
Art. No. : W150 222

钼基润滑脂 WDR 450



本品是一种深灰色多用途装配膏体，含有高含量的石墨与二硫化钼，专为高温工况设计。

Size : 1 kg
Box : 12 pcs
Art. No. : W150 225

船用润滑脂



本品是一种磺酸钙复合润滑脂，专为船舶行业研发，用于在潮湿、重载及高温环境下润滑各类轴承。其独特配方提供卓越的防锈保护与耐水洗性能。

Size : 1 kg
Box : 12 pcs
Art. No. : W150 213

重载润滑脂



本品是一种磺酸钙复合润滑脂，适用于潮湿环境中承受重负荷的滑动与滚动轴承的高温润滑。其独特的稠化结构赋予产品卓越的防锈性能和优异的抗水洗能力。

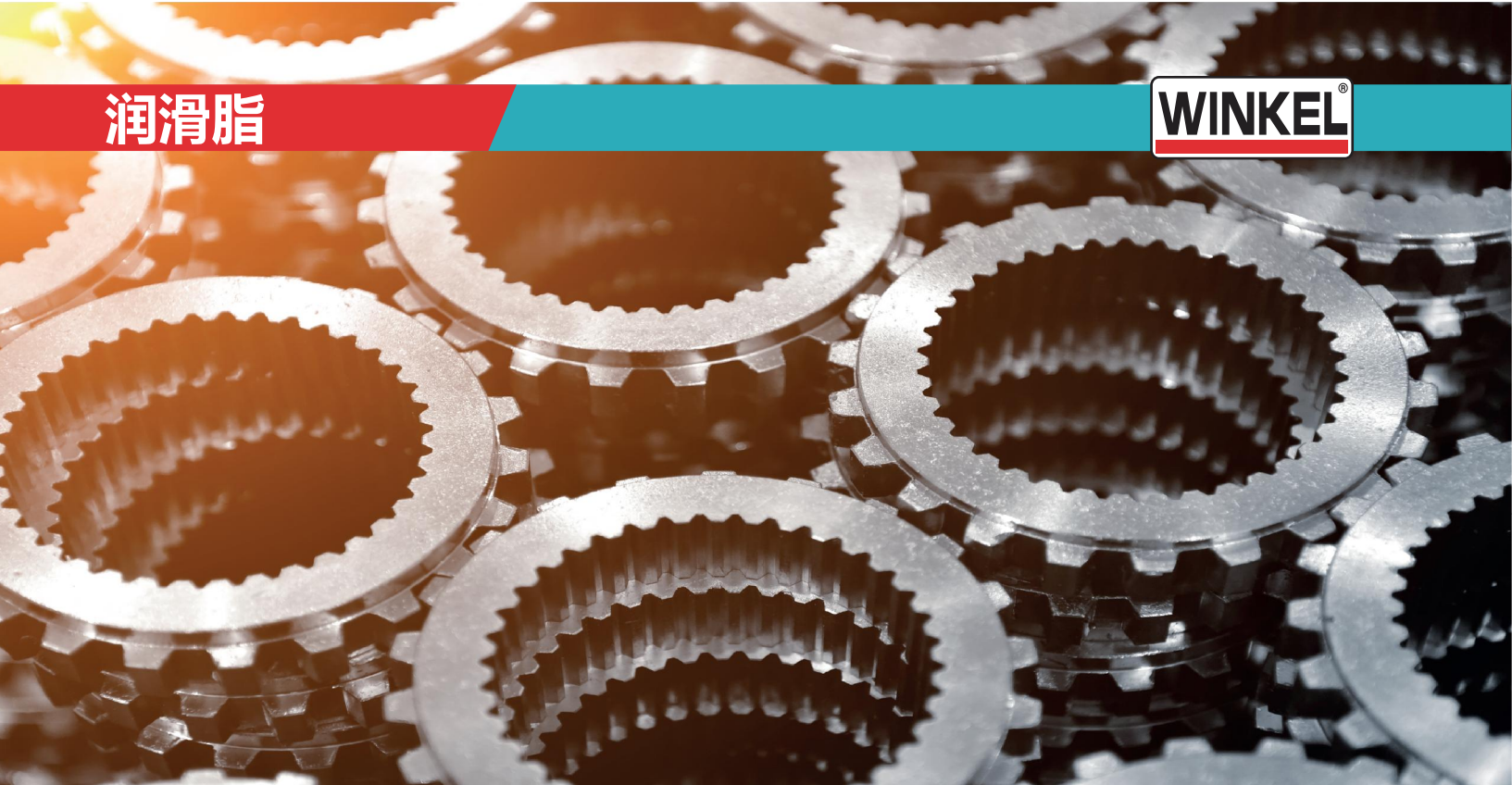
Size : 1 kg
Box : 12 pcs
Art. No. : W150 211

多功能白色特种润滑脂



本品是一种锂基皂化脂，添加白色固体润滑剂与极压（EP）添加剂，可在金属表面形成有效保护层，显著减少锈蚀、氧化与磨损。凭借专门开发的抗磨、防腐和高压添加剂，它在重负荷及振动工况下仍可提供卓越的保护性能。

Size : 1 kg
Box : 12 pcs
Art. No. : W150 224



硅喷剂



本品是一种无色无味的润滑剂，含甲基硅氧烷（硅油），在不同材料表面均具备优异的润滑、绝缘与保护性能。耐温范围广（-55℃至 +220℃），可有效防护由蒸汽、烟雾及其他因素引起的表面腐蚀，并可用作多种织物和皮革的防水剂。

Size : 400 ml
Box : 12 pcs
Art. No. : W160 122

多用途润滑脂喷剂



本品是一种锂基润滑脂，采用高品质复合配方，具有广泛的适用性和良好的化学稳定性。它能有效阻隔水分并牢固附着于表面，对水、盐污环境、酸碱溶液及大气腐蚀表现出卓越的稳定性和耐久性。

Size : 400 ml
Box : 12 pcs
Art. No. : W160 125

二硫化钼润滑喷剂



本品是一种黑色润滑脂，能够在压力与摩擦等苛刻条件下牢固附着于部件表面。耐温范围宽广（-20℃至 300℃），具有卓越的机械稳定性，并提供优异的抗氧化、防潮与防腐蚀保护。

Size : 400 ml
Box : 12 pcs
Art. No. : W160 104

石墨润滑脂喷剂



石墨润滑脂喷剂配方含石墨及特殊添加剂，具有高附着性，能耐受恶劣工况。具备防水、防腐蚀与抗磨损性能，耐温范围为 -40℃至+400℃。

Size : 400 ml
Box : 12 pcs
Art. No. : W160 124

WW 3000 液态润滑脂喷剂



本品是一种半合成粘性喷雾润滑剂，具有耐盐水性能，可为暴露于高压、冲击及振动环境下的部件提供有效的润滑与保护。适用于刹车系统、燃油管线的活动连接处，以及多种工业场景。

Size : 500 ml
 Box : 12 pcs
 Art. No. : W160 114
 IMPA CODE: 450835



白色锂基润滑喷剂



本品与工程塑料及金属材质兼容，不含金属成分。采用锂基配方，耐盐水和蒸汽侵蚀，可提供长期的防腐蚀保护。喷雾式设计能够对难以拆卸或触及的部位实现高效润滑。

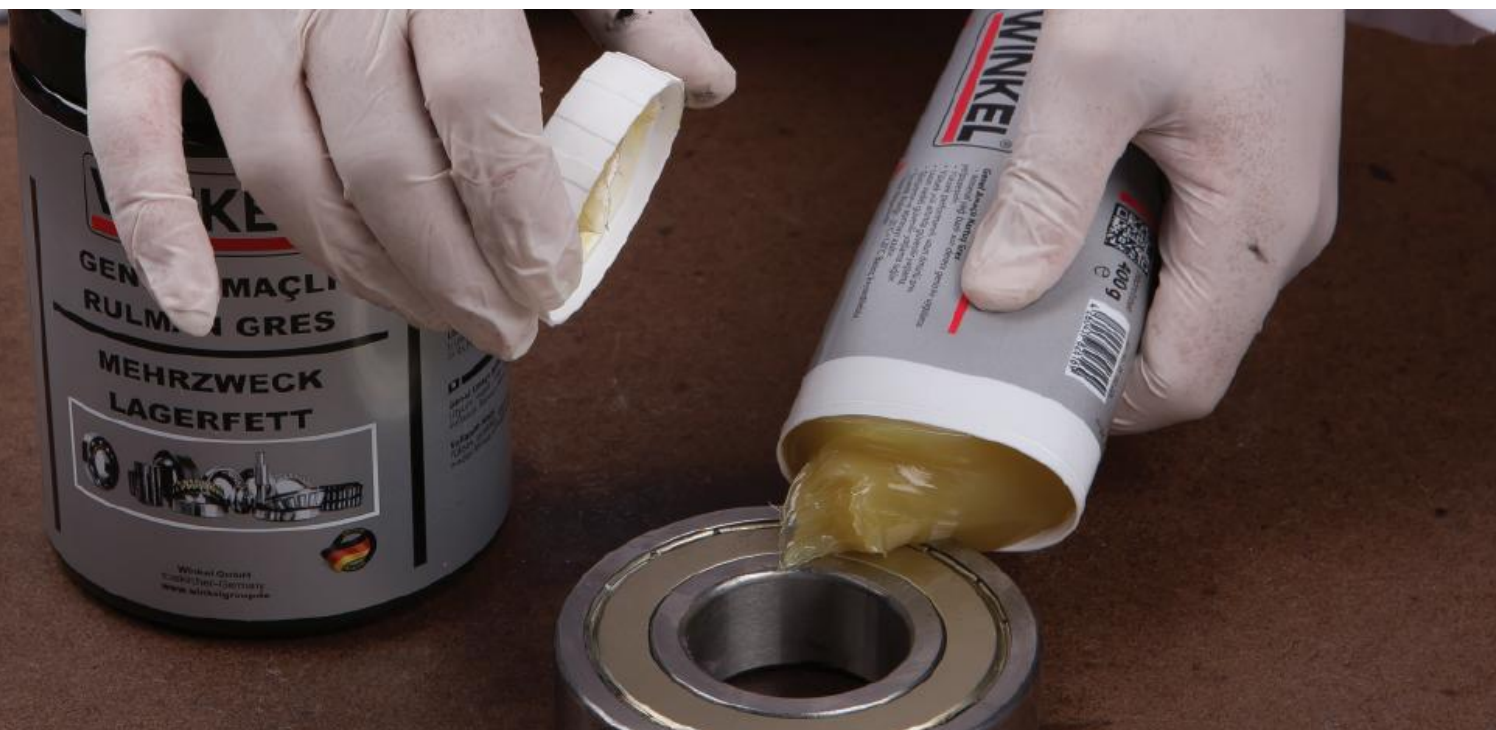
Size : 400 ml
 Box : 12 pcs
 Art. No. : W160 108
 IMPA CODE: 450833

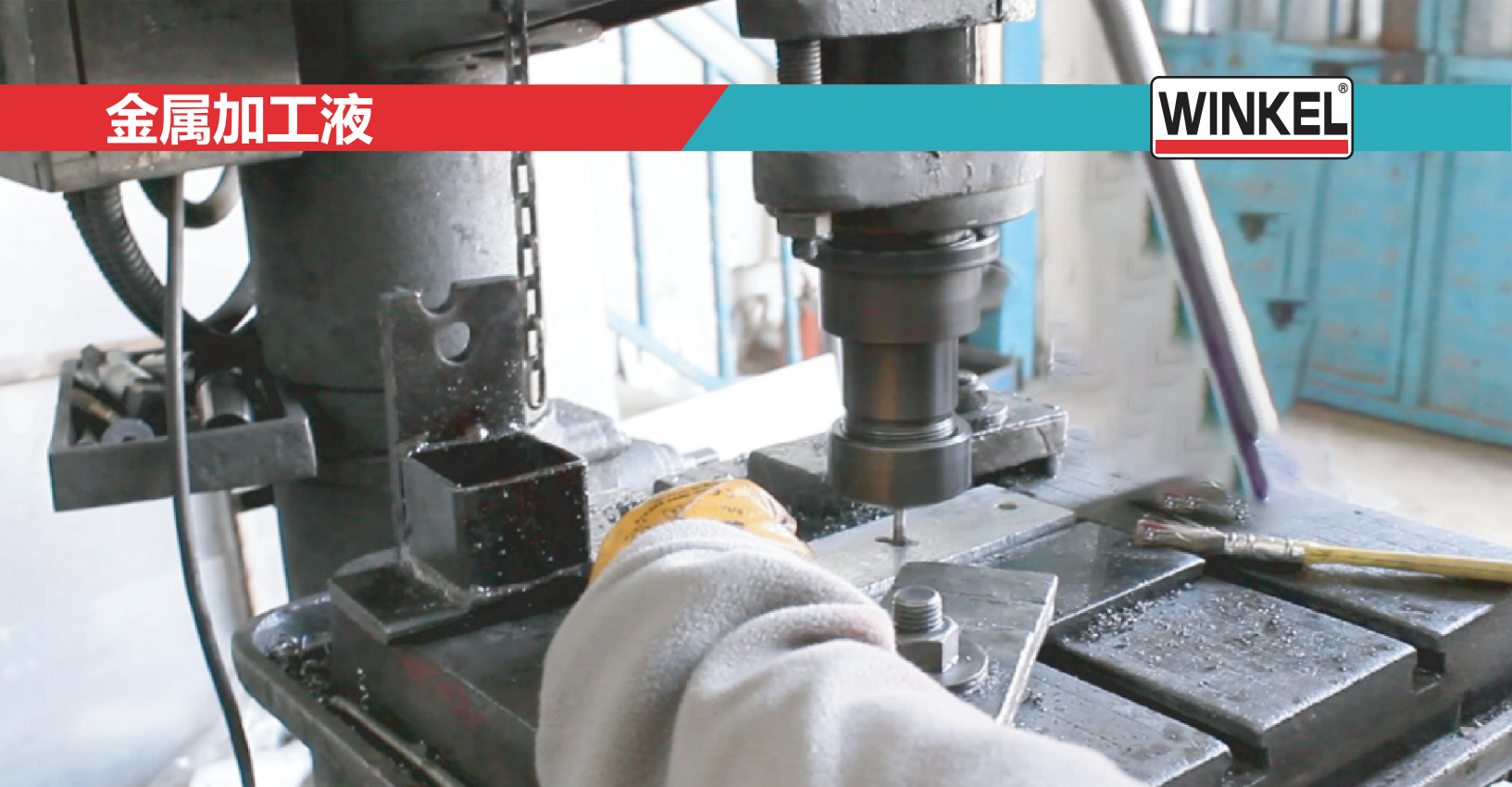
多功能轴承润滑脂



本品是一种多功能轴承润滑脂，可在重负荷条件下提供安全持久的润滑，有效减少摩擦与磨损，并可通过标准润滑脂泵进行加注。使用时请务必遵循轴承制造商的指导说明。

Size : 400 ml
 Box : 12 pcs
 Art. No. : W150 220
 IMPA CODE: 450483





切削喷剂



适用于铜、铝等软金属的机械加工，可显著减少各类钻孔、切割和攻丝应用中的刀具损耗。其低粘度特性有助于实现快速冷却，并为后处理零件提供抗氧化保护。

Size : 400 ml
 Box : 12 pcs
 Art. No. : W160 103
 IMPA CODE: 450115

切削油



是一种专为软金属（如黄铜及其合金）开发的切削液，凭借其卓越的冷却性能，可实现软金属的高精度加工，有效提高切削工具的加工效率与使用寿命。

Size : 5 lt
 Box : 4 pcs
 Art. No. : W150 215-5

切削攻丝油



是一种专为铝、不锈钢及所有钢材表面处理应用（如螺纹加工、攻丝等）设计的理想切削液，可显著减少摩擦并延长刀具寿命。不建议用于黄铜与铜类表面。

Size : 460 g
 Box : 12 pcs
 Art. No. : W150 214 - 460

Size : 30 kg
 Box : Gallon
 Art. No. : W150 214 - 30

Size : 5 kg
 Box : 4 pcs
 Art. No. : W150 214 - 5

金属加工膏



本品是攻丝、钻孔、车削及切割等平整操作的理想选择，尤其适用于高合金碳钢、铬镍合金、不锈钢与耐热合金、钛、锰、铸钢、铸铁等金属材料。其膏状形态可提供持久的冷却与润滑效果。

Size : 500 g
 Box : 6 pcs
 Art. No. : W150 216
 IMPA CODE: 614198

合成冷却液



冷却液一种白色乳化液，在软水与硬水中均不起泡，具备优异的抗菌和防异味特性，适用于所有黑色金属和有色金属的机械加工。浓缩产品可根据待加工金属类型按特定比例与水混合使用。

Size : 20 lt
Box : Gallon

Art. No. : W150 208 - 20

Size : 30 lt

Box : Gallon

Art. No. : W150 208 - 30

电火花加工油



专为线切割电火花加工 (EDM) 工艺设计，可确保工件实现极高精度加工，尤其适用于精密细微结构零件的制造。其在电火花加工过程中提供优异的介电性能，具有低挥发性和低烟雾特性，并可支持浸渍式加工方式。

Size : 60 lt

Box : Gallon

Art. No. : W150 203-60

研磨液

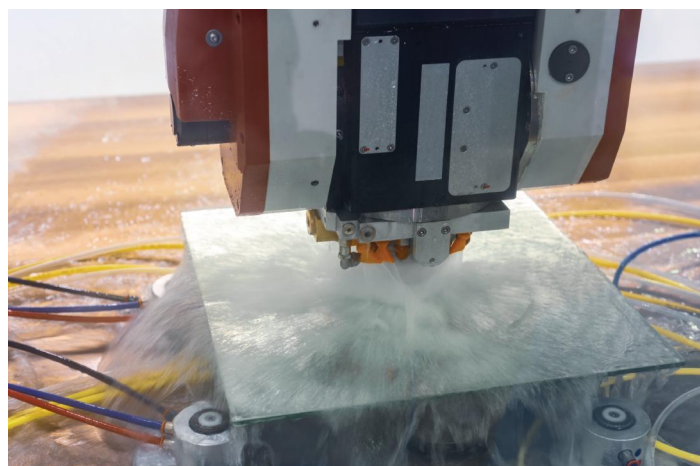


是一种专为钢铁材料磨削加工而开发的合成型润滑液，凭借其卓越的冷却性与防锈性能，可在加工过程中实现表面清洁并提升磨削精度。同时具备抗腐蚀特性，能为车削/铣削加工及螺纹/型面加工中的零件提供额外防护。

Size : 30 lt

Box : Gallon

Art. No. : W150 226-30



金属探伤剂



金属探伤剂（通常指无损检测渗透剂）是一种用于检测金属表面开口缺陷（如裂纹、气孔、疏松等）的化学制剂，其主要功能是通过毛细作用使渗透液进入缺陷内部，再通过显像剂使缺陷显示出来。

Size : 500 ml
Box : Kit
Art. No. : W150 141
Color : Red-White-Green
IMPA CODE: 450844

Size : 500 ml
Box : 12 pcs
Art. No. : W150 142
Color : Red
IMPA CODE: 450844

Size : 500 ml
Box : 12 pcs
Art. No. : W150 143
Color : White
IMPA CODE: 450844

Size : 500 ml
Box : 12 pcs
Art. No. : W150 144
Color : Green
IMPA CODE: 450844

冷却除锈喷剂



本品可快速轻松地松动锈死连接件，其冷却效应使锈层变脆易脱落，无需等待。它能深入表面微小缝隙，且使用后无残留。

Size : 400 ml
Box : 12 pcs
Art. No. : W160 102
IMPA CODE: 450822

H2除锈喷剂



该产品适用于割草机、园艺工具、铰链、螺丝、螺母、门窗及围栏、自行车线缆、汽车与房车的锈蚀部件、锈蚀氧化的螺纹连接件，并可用于清除汽车、卡车、农业机械与工程设备中的锈蚀。也可用于食品加工区域，但仅限于用于润滑剂或经润滑的部件无任何可能接触食品的设备与机械部位。

Size : 300 ml
Box : 12 Pcs
Art. No. : W160 172

强力二硫化钼除锈剂



本品是一种矿物油基高效除锈剂，具有卓越的渗透性与锈蚀溶解能力。添加二硫化钼作为固体润滑剂，可有效降低摩擦。不含树脂、硅酮及酸性物质，防腐蚀性能优异且持久。

Size : 400 ml
Box : 24 Pcs
Art. No. : W160 170
IMPA CODE: 450823

泄露探测喷剂



是一款专为快速、精准定位气体泄漏点而设计的工业级产品。该产品用于检测天然气管道和空气管路的泄漏，典型应用点包括：管道、软管、阀门、螺纹或焊接连接处、压力容器、压缩机等。产品具有不可燃特性，不与丙烷、丁烷、乙炔、天然气、氮气、压缩空气、氢氟烃等气体发生反应，禁止与氧气一同使用。

Size : 400 ml
Box : 12 pcs
Art. No. : W150 150

阻燃款泄漏检测喷剂



本品是检测天然气连接件、固定装置及接头是否存在泄漏的理想产品。其配方纯净度高（含97%纯物质），不易燃，具备防腐蚀特性，检测结果准确可靠。测试后可用清水轻松冲洗，且与氧气接触无反应。

Size : 400 ml
Box : 12 pcs
Art. No. : W150 161

烟雾探测器测试喷剂



本品可快速、安全地检测烟雾探测器功能，无需借助额外测试设备。喷雾无残留、无污染，能为工业设施、商业楼宇、船舶及住宅环境提供可靠的安全检测。

Size : 250 ml
Box : 12 pcs
Art. No. : W150 165
IMPA CODE: 331077



防静电喷雾



防静电喷雾可在塑料、金属、皮革及木质表面形成抗静电层，其保护膜兼具防腐蚀与防潮性能。适用于导轨、传送带、铰链、滑动轴承等部位的润滑，尤其作为塑料与金属模具的优良分离剂，并对塑料、橡胶零件及密封垫片具有抗老化保护作用。

Size : 400 ml
Box : 12 pcs
Art. No. : W150 140

冷冻喷剂/极速制冷剂



冷冻喷剂含有特殊成分，能在短时间内将施涂表面冷却至 - 50°C，快速冷却部件，缩短维修时间，适用于紧急维修场景（如部件过热时），可用于工业区域和电子设备。

Size : 500 ml
Box : 12 pcs
Art. No. : W170 121

焊接保护喷剂



本品专为焊接作业设计，可在焊接前喷涂以有效防止焊渣飞溅物粘附工件表面，同时可用于保护焊枪免受污染。本品不含硅酮及酸性物质，安全无害。

Size : 400 ml
Box : 12 pcs
Art. No. : W150 147
IMPA CODE: 450842

绝缘喷剂



绝缘喷剂是一种可形成防水保护层的绝缘漆，耐受恶劣天气条件与腐蚀性环境，符合DIN 53482标准，具备高绝缘值。特别适用于难以触及的区域，可广泛用于电子产品维修与保养车间、家具修复以及业余爱好场景（如艺术品制作、模型建造、体育器材维护、手工工具保护等）。

Size : 400 ml
Box : 12 pcs
Art. No. : W150 148
Color : 红色
IMPA CODE: 795523

Size : 400 ml
Box : 12 pcs
Art. No. : W150 149
Color : 透明
IMPA CODE: 795521

多用途喷胶/强力粘合喷雾



一种合成橡胶基喷雾接触胶，具有极高的粘合强度。典型应用领域包括手工艺制作、工业制造及汽车维修车间；适用于纸张、纸板、聚苯乙烯、毛毡、金属、多种塑料、泡沫、木材、织物、绝缘垫等多种材料的粘接。

Size : 500 ml
Box : 12 pcs
Art. No. : W150 158
IMPA CODE: 471095

万用密封喷剂



本品是一种防护型橡胶喷雾，可用于填充泄漏处和裂缝，在金属、铝材、PVC、砖石、沥青屋面材料、乙烯基墙板、玻璃纤维及类似材料上形成防水且柔性的密封层，并具备抗冲击性能。除工业用途外，也适用于车辆底盘涂层的修复与保护。

Size : 500 ml
Box : 12 pcs
Art. No. : W150 304
Color : 黑色

Size : 500 ml
Box : 12 pcs
Art. No. : W150 305
Color : 灰色

Size : 500 ml
Box : 12 pcs
Art. No. : W150 306
Color : 白色

Size : 500 ml
Box : 12 pcs
Art. No. : W150 308
Color : 透明



三角带/传动带保养喷剂



本品专为各类平皮带、轴向带及V型带（材质含PVC、橡胶及皮革）的维护而开发。可为传动带提供滋养，降低运行噪声，确保皮带稳定于皮带轮轴位，从而增强传动力与工作效率，同时有效预防磨损。

Size : 400 ml
 Box : 12 pcs
 Art. No. : W150 157
 IMPA CODE: 450603

陶瓷焊接保护喷剂



本品专用于防止惰性气体保护焊和活性气体保护焊（MIG/MAG）及所有等离子与激光切割过程中产生的焊溅物粘附工件表面及割炬。其长效防护特性可显著延长产品的重复使用周期。本品呈白色，便于识别喷涂覆盖情况。

Size : 400 ml
 Box : 12 pcs
 Art. No. : W150 303

焊接保护液



一种具有优异防粘特性的焊接防护产品，专为容器、货车及船舶建造中的焊接工艺而开发。根据焊接工艺的不同，每日施用1-2次即可满足防护需求，可有效保护割炬及工件表面免受焊渣粘附与污染。

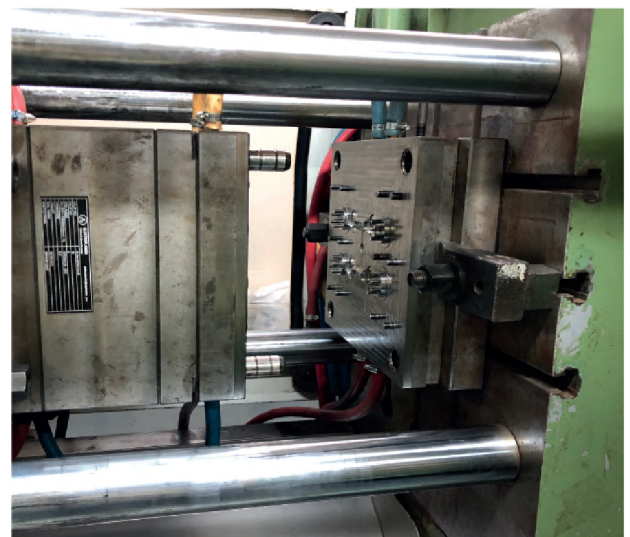
Size : 25 L
 Box : Gallon
 Art. No. : W140 616

无硅脱模剂



专为塑料注塑模具配制而成的脱模剂，可确保金属与塑料之间轻松分离，且无任何残留。由于不含硅酮，本品不会转移至成型零件表面，不影响后续喷涂、粘接或二次加工。

Size : 400 ml
 Box : 12 pcs
 Art. No. : W150 154



金属清洁喷剂



通用型金属清洁喷剂能快速清除油污、灰尘、烟灰与树脂，并在所有金属、玻璃、陶瓷及木材表面实现无残留清洁。具有卓越的渗透能力，可深入极细微缝隙。不适用于塑料与橡胶表面。若需在清洁后的部件上进行粘接，请先用水冲洗并确保完全干燥。

Size : 500 ml
Box : 24 pcs
Art. No. : W170 104
IMPA CODE: 450622

工业清洁剂



本品适用于上底漆和喷涂前的清洁与脱脂、机器零件清洗，以及在涂覆其他产品前对油脂基底的处理——特别是在油脂可能对后续工艺产生不利影响的情况下使用。具有卓越的渗透能力，可深入极细微缝隙，实现无残留清洁。

Size : 500 ml
Box : 12 pcs
Art. No. : W170 106
IMPA CODE: 812736

食品级清洁剂 NSF-K1



本品具有NSF-K1食品级认证，专为食品工业设计，可高效清除油污与油脂，适用于所有不直接接触食品的区域。

Size : 500 ml
Box : 12 pcs
Art. No. : W170 126

标签去除喷剂



本品可有效清除金属、玻璃、陶瓷、瓷器、搪瓷及所有合成材料表面的胶残留、标签、树脂、焦油与最顽固污垢，清洁过程无残留。

Size : 400 ml
Box : 12 pcs
Art. No. : W170 103

密封胶去除喷剂



本品是一种强效清除剂，可彻底清洁各类粘合剂与垫片残留物，且不会刮伤表面或影响材料灵敏度。不建议用于敏感塑料和PVC材质。在使用前先清除施工表面的粗污垢，可显著提升清洁效果。

Size : 400 ml
Box : 12 pcs
Art. No. : W170 100
IMPA CODE: 450802

泡沫清洁剂



泡沫清洁剂能有效清除所有表面的油污、尼古丁、昆虫残留及指纹痕迹。其泡沫形态可附着于表面，提供深层洁净效果。

Size : 400 ml
Box : 12 pcs
Art. No. : W170 112
IMPA CODE: 450804

电子元件清洁剂/触点喷剂 (不含油)



电子元件清洁剂能有效清除电器部件接触点上可能引发电弧的污垢，为电子设备的清洁与维护提供安全使用保障。喷涂后可形成防潮防水的干燥保护膜。

Size : 200 ml
Box : 12 pcs
Art. No. : W170 109-200

Size : 400 ml
Box : 12 pcs
Art. No. : W170 109
IMPA CODE: 450808

电子元件清洁剂/触点喷剂 (含油)



触点喷剂是一种基于矿物油的有机溶剂，专为清洁电子线路板与插座而开发。能有效清除触点、保险丝及电缆连接处的氧化层与污垢，具有防水防潮特性。施工后可在表面形成湿润保护膜。

Size : 400 ml
Box : 12 pcs
Art. No. : W170 108
IMPA CODE: 450619

液晶屏幕清洁剂



液晶屏幕清洁剂是一款用于清洁和保护敏感塑料及玻璃表面的特殊清洁剂。它能够抗静电及反射。其抗静电的功能让材料表面保持无尘、无垢。能温和清除液晶显示屏、屏幕设备、键盘、打印机、复印机等表面的油渍、尼古丁、灰尘及其他残留物，且不会留下清洁痕迹。

Size: 400 ml
Box: 12 pcs
Art. No. : W170 110
IMPA CODE: 450807

工业清洁喷剂&霉菌清洁喷剂 (阻燃型)



工业清洁喷剂阻燃型是专为强力清洁与防火处理而研制，能快速溶解并清除残留物和沉积物。其高效配方可在短时间内完成清洁并干燥，兼具去污与防火双重功效。

霉菌清洁喷剂阻燃型拥有强力配方，可迅速溶解并清除霉菌残留及沉积物。其成分能在短时间内完成清洁并干燥，有效抑制霉菌再生。

Size: 500 ml
Box: 12 pcs
Art. No. : W170 130
工业清洁喷剂

Size: 500 ml
Box : 12 pcs
Art. No. : W170 131
霉菌清洁喷剂

空调清洁剂



空调清洁剂是一款专为空调内部清洁而研制的高效清洁剂，能有效防止真菌滋生，并可彻底清除长期未使用空调中的异味。

Size : 200 ml
Box : 24 pcs
Art. No. : W170 118

压缩空气清洁剂



压缩空气清洁剂也叫除尘喷剂是一种专为难以触及的敏感部件设计的干燥型深度清洁喷雾，尤其适用于电子设备的精细清洁。该产品具备双重功能：正喷时可进行干式除尘清洁，倒喷时则可作为冷却喷雾使用。

Size : 500 ml
Box : 12 pcs
Art. No. : W170 102
IMPA CODE: 450805

焊接膏



焊接保护膏也叫焊锡膏，在焊接过程中，本品能有效防止飞溅颗粒粘附于焊炬，保护焊炬并延长其使用寿命。产品不含硅酮，不产生有毒气体或烟雾，对操作人员及环境无害，且具有优异的经济性。

Size: 200 g
Box: 12 pcs
Art. No.: W150 302-200

生物环保清洁剂



本品是一种水基清洁剂，可用于清除各种表面的污垢、油渍和墨水等残留物。具有可生物降解特性，可在自然界中分解为无害成分。该浓缩产品可根据待清洁表面和污垢类型，通过加水稀释灵活调整浓度，满足不同使用需求。

Size: 1 L	Size: 5 L	Size: 30 L
Box: 9 pcs	Box: 4 pcs	Box: Gallon
Art. No.: W170 120-1	Art. No.: W170 120-5	Art. No.: W170 120-30
IMPA CODE: 551511		

不锈钢清洁膏



多用途清洁保养膏，可一步清除污垢、水垢及泛黄残留，在厨房、浴室、花园家具等多处提供工业级清洁性能。

Size: 300 g
Box: 36 pcs
Art. No.: W170 123

焊接清洁凝胶



凝胶型清洁剂，用于不锈钢焊接后的表面清理。可完全防止泛黄和锈蚀产生，特别适用于工业厨房设备的生产。使用时需借助刷子涂抹于表面。

Size: 2 kg
Box: 6 pcs
Art. No.: W140 618-2

金属抛光剂



适用于所有纯金属的清洁、保养、防护和抛光。不适用于阳极氧化涂层金属。其无毒特殊成分不刺激皮肤，并能延缓金属表面污渍形成。除金属外，亦可用于玻璃纤维、涂漆表面及变形涂层。

Size: 150 ml
Box: 50 pcs
Art. No.: W140 623

水垢清除剂



专为清洁冷却塔中的铜、铝管道中的水垢残留而开发。对热交换器等加热和冷却系统的清洁非常有效。可根据污染程度稀释至不同浓度使用。

Size: 30 L
Box: Gallon
Art. No.: W140 605

不锈钢酸洗液 SP-K 3000



不锈钢酸洗液为液态产品，专为清洁不锈钢表面的氧化层、焊接污渍和锈斑而开发。也可用于清除工业区域、厨房、装置设备等不锈钢表面的污染物。

Size: 20 kg
Box: Gallon
Art. No.: W140 619

不锈钢酸洗槽用液 SP-K 1000



这是一种浸泡型清洗液，用于消除不锈钢焊接或热处理部位的色差，恢复其原有外观。适用于对不锈钢零件进行批量浸泡处理，实现均匀清洁与表面复原。

Size: 20 kg
Box: Gallon
Art. No.: W140 622

焊接清洁凝胶

无毒型



作为一种凝胶产品，焊接清洁凝胶特别适用于清洁低硫不锈钢上的焊点、氧化物痕迹和锈渍。可应用于工业区、厨房、装置设备、机械等存在不锈钢污染的表面。为达到最佳效果，使用前应先清除表面的粗糙残留物。

Size: 3 kg
Box: 1 pcs
Art. No.: W140 618-3

不锈钢抛光与保护液



本品是一种用于不锈钢、铬、镍及合金金属表面清洁和保养的液态产品。可轻松清除污垢和指纹等污渍，并通过形成的保护膜延缓污染物附着，同时提供持久光泽。

Size: 30 L
Box: Gallon
Art. No.: W140 614-30

不锈钢钝化液



钝化液用于在不锈钢经过酸洗、打磨或抛光等机械加工后防止表面氧化。其在不锈钢表面形成的钝化膜能够有效保护处理后的光亮表面，延长材料使用寿命。

Size: 20 kg
Box: Gallon
Art. No.: W140 624

零部件清洁液



凭借其特殊配方，本品可轻松清除油脂、焦油和其他油污层。特别适用于汽车零部件中制动液、机油、润滑脂以及灰尘等污染物的清洗，同时在去除杂质方面表现优异。

Size: 60 L
Box: Gallon
Art. No.: W140 611-60

阻燃型零部件清洁剂



溶剂型清洁剂，能快速从表面蒸发，为需在短时间内高效清洁的工序提供快速解决方案。也可使用刷子或布涂抹于极脏表面。本品无火灾风险，是大面积部件快速清洁的理想选择。

Size : 30 L
Box : Gallon
Art. No. : W140 612-30

工业手部清洁膏（橙香型）



工业手部清洁膏无需使用肥皂和水，即可清除手上最顽固的污垢、油污、焦油、沥青、磨煤粉尘及残留物。该产品具有皮肤保湿效果，频繁使用无害，pH值中性且不含溶剂。内含精细净化颗粒，可温和清洁深层毛孔。高效清洁、深层净化、保湿护肤且经济实用。

Size : 3 L
Box : 6 pcs
Art. No. : W140 598
IMPA CODE: 550285

Size : 30 L
Box : 1 pcs
Art. No. : W140 599



铝材清洁剂



本品是一种即用型清洁、保养和抛光材料，适用于铝、不锈钢在内的所有金属表面。能延缓表面污渍形成，是冰箱及其他不直接接触食品表面的理想清洁选择。

Size : 30 L
Box : Gallon
Art. No. : W140 600

塑料注塑模具清洁剂



用于注塑成型中更换不同类型和颜色的塑料原料时清洗模具，消除颜色转换过程中与颜色相关的问题。本品通过与塑料原料混合使用，当混合物进入注塑模具时，不仅能清洁模具表面，还能有效清洁流道。

Size : 1 L
Box : 1 pcs
Art. No. : W800 655

护手膏/隐形防护手套



旨在防止皮肤直接接触洗涤剂、酸、油、油脂、冷却液、切削油、钻孔排放物、粘合剂等油性及水溶性物质。

Size : 1 L
Box : 6 pcs
Art. No. : W140 628

强力清洁湿巾



是一种无需水和肥皂即可快速清洁表面污垢的湿巾。适用于多种表面：工具、机器和发动机部件、漆面或金属表面、各种塑料和陶瓷表面等。还可用于清洁涂鸦、永久性标记笔迹、油污、油脂、油漆、树脂、焦油、粘合剂、沥青、石墨、草渍、锈迹及所有工业污垢。

Size : 72 Wipes
Box : 6 pcs
Art. No. : W140 608
IMPA CODE: 550282

天然手部清洁膏



是一款不含硅酮的手部清洁膏，为所有皮肤类型提供保护和护理。经过临床测试，接触食品也不会产生问题。

Size : 2 L
Box : 6 pcs
Art. No. : W140 627

皮革清洁保养湿巾



专为革新真皮和人造皮革而开发的清洁湿巾，抗撕裂和磨损。适用于所有皮革表面的清洁和保养：如汽车皮革座椅、皮革家具等。皮革清洁保养湿巾提供持久保护。

Size : 72 Wipes
Box : 6 pcs
Art. No. : W140 625

护肤与防护乳液



是一款成分不致过敏的护理和防护乳液。因其安全配方，可用于面部、手臂、腿部及手部。仅限于专业使用。

Size : 1 L
Box : 6 pcs
Art. No. : W140 626



汽油添加剂



汽油添加剂适用于所有汽油发动机的燃油添加剂。可清除燃油管路、喷油针、气缸、火花塞和燃烧室中的沉积物和氧化残留物。通过精准喷油和充分燃烧，实现节省燃油的效果。

Unit : 300 ml
Box : 12 Pieces
Art. No. : W130 103

柴油添加剂



适用于所有柴油发动机的燃油添加剂。能清洁柴油系统和燃烧室，保持喷油系统清洁。含高效杀菌剂，能有效防止微生物在油箱和燃油系统中的滋生与蔓延。

Unit : 300 ml
Box : 24 Pieces
Art. No. : W130 102

二硫化钼发动机机油添加剂



采用特殊配方，与同类产品相比具有极高的耐久性。可减少摩擦、磨损、燃油和机油消耗以及有毒物质排放。其二硫化钼润滑膜能确保冷启动和紧急情况下的润滑效果。

Unit: 300 ml
Box: 24 Pieces
Art. No. : W130 105

水箱止漏剂



可修复并密封水箱、气缸盖及发动机缸体中的细微裂纹，免去高昂维修费用。对橡胶软管、金属部件及垫圈无损害。适用于所有类型水箱（内置过滤器的冷却系统除外）。

Unit: 300 ml
Box: 24 Pieces
Art. No. : W130 109

DPF添加剂与清洁剂



适用于所有带柴油颗粒滤清器的柴油发动机。用于滤清器的清洁和再生，避免因颗粒滤清器堵塞导致的动力损失和燃油消耗过高。

Unit : 300 ml
Box : 12 Pieces
Art. No. : W130 141

机油止漏剂



可防止密封件漏油，避免昂贵的发动机维修，降低机油消耗。能增强密封件及其柔韧性，延长发动机使用寿命，改善机油粘度。通过提升压缩性改善发动机性能，防止或减少蓝烟排放，降低发动机噪音。适用于所有带或不带涡轮增压器的汽油、柴油及液化石油气发动机。可与市售所有发动机机油混合使用，不堵塞滤清器，不损坏催化转化器。

Unit : 300 ml
Box : 12 Pieces
Art. No. : W130 165

汽油喷油嘴清洗剂



能彻底清除沉积物，用于清除喷油嘴头部和阀门处的积垢。可修正汽油雾化效果，提供最佳的汽油/空气混合比，清除汽油燃烧室内的沉积物。改善发动机冷启动运行表现。

Unit : 300 ml
Box : 12 Pieces
Art. No. : W130 114

柴油喷油嘴清洗剂



专业清除沉积物，适用于柴油喷油嘴头部和阀门的积碳清理。修正柴油雾化效果，实现最佳柴油/空气混合比，有效去除柴油燃烧室内沉积物。提升发动机低温启动性能。

Unit : 300 ml
Box : 24 Pieces
Art. No. : W130 113

发动机系统清洗剂



适用于每次换油检查、发动机维修和油泥诊断。能溶解发动机内部部件的污垢和油泥沉积，兼容所有矿物基和合成基发动机油。可用于带催化转化器、涡轮增压器的所有汽油/柴油发动机，特别适用于脏污机油和陈旧机油。含无溶剂活性清洁成分，可改善活塞环区域压缩不足、液压顶杆异响及延迟换油导致的问题。

Unit: 400 ml
Box: 12 Pieces
Art. No. : W130 106

颗粒物清洗剂



专用于解决柴油颗粒滤清器脏污导致的故障和性能下降。清洗后可恢复滤清器全效工作状态，同步清洁EGR阀门。能去除颗粒滤清器中的灰分和积碳残留，推荐与DPF油箱添加剂配合使用以提升效果。

Unit: 500 ml
Box: 24 Pieces
Art. No. : W130 101

EGR清洗剂



是进气系统、节气门体、化油器和怠速阀的最佳清洁产品。高效溶解并清除燃料沉积物、油脂、油污、树脂和污垢。

Unit : 400 ml
Box : 12 Pieces
Art. No. : W130 139

水箱清洗剂



用于清洁冷却系统，去除系统内沉积物。当水箱冷却系统性能下降时，可在维护作业中提升冷却效果。每次更换冷却液时均可作为预防措施使用（300毫升可处理10升冷却液）。

Unit : 250 ml
Box : 12 Pieces
Art. No. : W130 108

浓缩玻璃清洁剂

能有效溶解并清除车辆挡风玻璃上的飞虫尸渍、蜡质残留、道路污垢及油污。不损伤橡胶、镀铬件、塑料、铝材及抛光部件。不含腐蚀性物质及甲醛，可生物降解，气味清新。高浓缩配方，经济实惠。

Unit : 33 ml
Box : 25 Pieces
Art. No. : W130 168
味道 : 草莓香型

Unit : 33 ml
Box : 25 Pieces
Art. No. : W130 169
味道 : 柠檬香型

Unit : 33 ml
Box : 25 Pieces
Art. No. : W130 170
味道 : 薰衣草香型

Unit : 33 ml
Box : 25 Pieces
Art. No. : W130 171
味道 : 海洋香型



空气清新喷雾

空气清新喷雾专门配方可有效掩盖车内异味，直接喷洒于地毯、座椅、顶棚衬里及通风口，即刻清新车内空间。亦可直接用于车内空气，持久保持清新。瞬间除臭效果，留驻洁净香气。对多数表面无害，使用后表面不湿滑。

Unit : 150 ml
Box : 25 Pieces
Art. No. : W130 180
味道 : 海洋香型

Unit : 150 ml
Box : 25 Pieces
Art. No. : W130 181
味道 : 蜜瓜香型

Unit : 150 ml
Box : 25 Pieces
Art. No. : W130 182
味道 : 松木香型

Unit : 150 ml
Box : 25 Pieces
Art. No. : W130 183
味道 : 香草香型

Unit : 150 ml
Box : 25 Pieces
Art. No. : W130 185
味道 : 泡泡糖香型

Unit : 150 ml
Box : 25 Pieces
Art. No. : W130 186
味道 : 芒果香型



屏幕清洁保护喷剂

屏幕清洁保护喷剂适用于液晶屏及带屏幕的设备、键盘、打印机、复印机等，能有效清除油脂、尼古丁、灰尘及其他残留物。它能够抗静电及反射。其抗静电的功能让材料表面保持无尘、无垢。

Unit : 400 ml
Box : 12 Pieces
Art. No. : W170 110



座舱喷剂/仪表台内饰保护喷剂

座舱喷剂可防止保险杠、导流板、塑料导轨、槽缝、车门胶条、橡胶密封件、塑料波纹管、软管等塑料及橡胶部件的磨损、吱吱声和异响。特别便于组装操作。使喷涂材料视觉更美观。通过乙烯基和塑料涂层保护电气连接免受湿气影响，具备抗静电功能。

Unit : 400 ml
Box : 12 Pieces
Art. No. : W150 153



车载空气清新剂

用车载柠檬清香型空气清新剂焕新您的汽车空调系统。使用方法简便：使用前请仔细阅读包装说明，喷雾罐应处于室温状态（最佳使用温度为-5°C至+30°C）。摇匀后启动发动机并保持怠速，将前后座椅调至最前位置，将空气循环系统调至内循环最大风量。将喷雾罐置于座椅后方，按压喷嘴激活后关闭车门。待喷雾完全蒸发后，保持发动机怠速运转数分钟，最后关闭发动机并通风约15分钟。

Size : 100 ml
Box : 24 pcs
Art. No. : W130 115

Size : 150 ml
Box : 12 pcs
Art. No. : W130 100



-35°C 防冻玻璃水

具有芳香特性，能让您的车窗散发清新气味。在雨天使用该玻璃水时，可提供清晰视野，保障行程顺畅。能有效去除油污、烟尘、灰尘、昆虫飞虫残留及尾气造成的污染物。

Unit : 250 ml
Box : 24 Pieces
Art. No. : W130 142

Unit : 1 L
Box : 20 Pieces
Art. No. : W130 133



-56°C 防冻液（蓝色）

即使在极寒天气条件下，也能有效防止冷却系统冻结，确保发动机性能始终保持在最佳状态。

Unit : 1.5 L
Box : 12 Pieces
Art. No. : W130 129

Unit : 3 L
Box : 6 Pieces
Art. No. : W130 130

Unit : 16 Kg
Box : Gallon
Art. No. : W130 131



-56°C 防冻液（红色）

在严寒环境下仍能保护冷却系统免于冻结，保证发动机性能持续处于巅峰水平。

Unit : 1.5 L
Box : 12 Pieces
Art. No. : W130 118

Unit : 3 L
Box : 6 Pieces
Art. No. : W130 119

Unit : 16 Kg
Box : Gallon
Art. No. : W130 120



多用途喷漆

本品为多功能丙烯酸喷漆，适用于室内外多种表面喷涂。具有干燥迅速、涂覆质量优异的特点，能够形成稳定持久的漆膜。提供丰富的色号选择，并可选哑光或亮光效果。

单层干膜厚度为13微米。如进行多层涂覆，总膜厚将相应增加。

Art. No.		Art. No.		Art. No.	
	RAL 1007 DAFFODIL YELLOW W1007		RAL 5015 SKY BLUE W5015		RAL 9007 GREY ALUMINUM W9007
	RAL 1028 MELON YELLOW W1028		RAL 5017 TRAFFIC BLUE W5017		RAL 9010 PURE WHITE W9010G
	RAL 3000 FLAME RED W3000		RAL 6005 MOSS GREEN W6005		RAL 9010 WHITE MATTE W9010M
	RAL 3001 SIGNAL RED W3001		RAL 7001 SILVER GREY W7001		RAL 9016 TRAFFIC WHITE W9016
	RAL 3002 CARMINE RED W3002		RAL 7016 ANTHRACITE GREY W7016		HIGH-TEMP RESIST BLACK W9005HT
	RAL 3020 TRAFFIC RED W3020		RAL 9005 JET BLACK W9005G		HIGH-TEMP RESIST GREY W9006HT
	RAL 5010 GENTIAN BLUE W5010		RAL 9005 BLACK MATTE W9005M		COPPER W140 442M
	RAL 5012 LIGHT BLUE W5012		RAL 9006 WHITE ALUMINUM W9006		GOLD W140 450G
					METALLIC CHROME W140 449M



“

生产运转中
不可或缺的
组成部分

”

